



Amenbo Project YUKATA MATSURI @ARTS MAEBASHI MUSEUM SHOP mina

障害者芸術活動支援 NPO 法人 あめんぼ



特定非営利活動法人
あめんぼ

ゆかた祭

桐生てぬぐい × 桐生ゆかた × あめんぼ作家11名

2022

6.16 木曜日 thu ~ 6.28 火曜日 tue **入場無料**

@ アーツ前橋ミュージアムショップ mina

開館時間 10時~18時 ※22日(水曜日)は定休日につきお休みとなります
アーツ前橋 〒371-0022 群馬県前橋市千代田町 5-1-16 電話番号 ☎027-289-8094



MATSURI

※ 製品イメージ画像は実際の柄・色とは異なる場合があります。

ゆかた祭

Yuu...「十二支」



生方佑樹...「まる」



運期...「STAR★HERO'S」



裕香...「いとをかし」



まちゃん...「ゴムの樹」



中島龍生...「いさもの大蛇」



井上理弓...「きょうりゅうのなかまたち」



颯人...「だるま」



YUJI...「YUJIと泉」



「ROSSAN」



りんたろう...「モアイ」



(有) 平賢

鯉のぼり・お祭り半纏など各種繊維素材の染色を行う。1958年(昭和33年)の創業以来独自に培ってきた手染技術を用い、現在は自社ブランド「桐生てぬぐい」の企画・製造・販売を手がける。伝統である「染」の技術を受け継ぎながら近年の新しい技術を積極的に取り入れて、他にはない「ものづくり」を行う。

桐生てぬぐい
群馬県桐生市境野町3-2134 ウェブサイト Okiryu-tenjū.jp
小山哲平 染職人
1983年生まれ。桐生市在住。平賢染工場3代目。2007年、(有)平賢に入社し染職人の道に進む。このほりや祭半纏を染める一方、入社10年目を節目にこれまで培ってきた技術や経験を活かして「桐生てぬぐい」を設立。

桐生ゆかた 西坂一夫

和装に二次製品製造販売。裁断から縫製まで一枚一枚対応している。
桐生ゆかた縫製所
群馬県桐生市相生町312115
TEL:0277526627



Atelier SORA

バッグ、洋服など製造販売・オーダー製作
輸入生地やカルトナー・ジュ製作を手掛ける
教室・ワークショップを開催。
GRMカルトナー・ジュデザイン協会認定講師
Atelier SORA アトリエ・ソラ
群馬県みどり市大間々町大間々211017
TEL:08065506172

昨年 大好評でした「あめんぼてぬぐい祭」から二年とうとう11人のメンバー全員の「浴衣」ができました！

今回は

「桐生てぬぐい・平賢」
「桐生ゆかた」「あめんぼ」の響働です。

浴衣は11人のデザインと色を各種揃えて
オーダー頂きます。

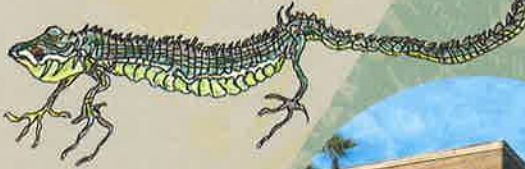
近寄って
よおしく 見たくなる
よおしく 見たら すごく面白い♥
大人で愉快的浴衣たちです。

浴衣小物は

[Atelier SORA]さんより
新作がま〇が登場します。

今回はそれぞれ一点限りの限定販売です。

夏をあめんぼ色で楽しみませんか。



新拠点あめんぼroomがオープン！

昨年11月、あめんぼプロジェクトはNPO法人となりました。みなさまのこれまでのお力添えに心より感謝申し上げます。このたび、大正8年に建てられ織物工場跡をリノベーションしたベーカリーカフェレンガ西側の洋風の事務所棟(昭和初期建立)2階にあめんぼ新拠点「あめんぼroom」を構えました。ショールーム・サロン・オフィスにて発信交流拠点となっております。

群馬県桐生市東久方1-1-55
ベーカリーカフェレンガ別棟2階
第一土曜日オープン、他の日は予約制。

あめんぼroomゆかた祭についてのお問い合わせは...

障害者芸術活動支援活動NPO法人あめんぼ

〒376-0006 群馬県桐生市新宿3-6-25
電話・080-5649-2676
mail: amenbo.pj@gmail.com
HP: www.kiryu-amenbo.jp/npo

◆感染症への取り組み◆

- ◆ご来場時、マスクの着用をお願いいたします。
- ◆お客様どうしの物理的距離確保をお願いします。
- ◆こまめな手洗い・手指消毒にご協力ください。

2022 6.16 thu~6.28 tue
@アーツ前橋ミュージアムショップ mina

開館時間◎10時~18時 ※22日(水曜日)は定休日につきお休みとなります
所在地◎〒371-0022 群馬県前橋市千代田町5-1-16 電話番号◎027-289-8094