

昨年につき、安田煉瓦市との同時開催。

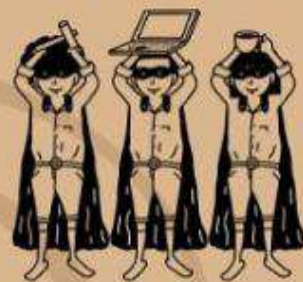
まちなかでは、

アーツ前橋開館10周年記念展「ニューホライズン」、
River to River(最終日)、上毛芸術線(最終日)も開催中。

まちなかに訪れた人々が思い思いに
まちをぐるぐる歩き廻り、
存分に楽しめる1日となっています。

マチスエント

の仲間マーケットin安田煉瓦市



安田煉瓦市

日時:11月12日(日) 10:00~15:00

場所:弁天通りBentenaSHOP前空地
(元京華跡地)

R17

安田煉瓦市



たくさん歩いて
満喫できちゃうよ~

車でお越しの方は、
お近くのコインパーキング
に駐車してください。

まちなかアート
たくさんで面白いよ。

広瀬川美術館

広瀬川

弁天通り

Bentena
SHOP



マチスタントの
仲間マーケット