

前橋駅×台湾フェア

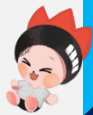
5/25 SAT 10:00~15:00

JR前橋駅コンコース及び前橋駅北口広場にて開催！

先着20名様限定！発車ベル&放送体験(有料)

車掌が実際に使用している前橋駅の発車ベルを鳴らす体験や、駅員が普段お客さまにご案内をする際に使用する放送機器を使って、駅内の放送ができます。

【第1部】11:00~12:00 【第2部】12:00~13:00
【第3部】13:00~14:00 【第4部】14:00~15:00



※10:00より駅構内特設ブースにて各部先着5名様に整理券を配付します。
※小学生未満の方は保護者(18歳以上)が1名同伴してください。
※体験終了後、1名につき、エキトマチチケット2枚(1,000円)をご購入ください。

視覚障害者誘導用ブロック作り模擬体験

視覚障害者誘導用ブロックのミニチュア版の作成体験をして、誘導用ブロックの大切さを学びます。

車掌POS体験&「かもしー」と記念撮影

実際に車掌が乗務の際に使用している端末を使い、特急券等の発券を体験できます。また当社前橋統括センター乗務ユニットのオリジナルキャラクター「かもしー」と記念撮影ができます。



食物販イベント

軽食やお菓子、地元産の野菜の販売を行います。
・前橋市物産振興協会
・まえばしマジョーラ



鉄道部品展示&記念撮影コーナー

電車を動かすために使うマスコンハンドルや行先表示器を展示します。また駅員の制服を着用して記念撮影も実施します。

ご協力団体様 出展情報

関東財務局前橋財務事務所、前橋税務署、東京税関前橋出張所によるお金に関する展示、財務省に関連するイメージキャラクターが登場します。
群馬県臨床検査技師による感染症予防の啓発や物品の展示等を行います。
群馬県前橋警察署による車両展示と記念撮影を行います。
前橋市消防局による車両展示と記念撮影を行います。
その他、自衛隊等によるブースが設置されます。内容は当日のお楽しみ！

抽選会

イベント出店店舗で税込500円以上ご購入していただいたお客さまにお渡しする抽選券で参加できます。何が当たるかは当日のお楽しみ！



エキトマチチケットとは加盟店(地域の飲食・物販店、アクティビティ施設など)でご利用いただける1枚500円の電子チケットで、ご購入には貯まっているJRE POINTもご利用いただけます。一部加盟店ではエキトマチチケット利用者限定特典をご用意しており、お得意に飲食やお買い物をお楽しみいただけます。

※ご利用にはスマートフォンが必要です。
※ご利用にはJRE MALLへの登録が必要です。
※ご購入にはSuicaネット決済・クレジット決済のほか、JRE POINTもご利用いただけます。
※エキトマチチケット購入後の取消し、払戻しはできません。



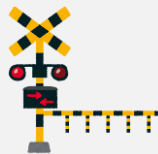
「線路のお医者さんだよ！」保線のお仕事体験

- ①保線のお仕事を体験してみよう「レール摩耗検査」体験
保線社員と一緒にすり減ったレールの検査をしてみよう。
- ②輪投げで遊んで学んでみよう「輪投げ」体験
保線社員と一緒に輪投げで遊びながら道具や資材を学んでみよう。

鉄道模型で！！見よう！知ろう！鉄道の仕事！

鉄道模型の展示・実演と共に以下の時間で鉄道の仕事について社員が解説します。

【第1部】11:00~11:20 【第2部】13:00~13:20



台湾フェア

台湾統治下最後の台南市の市長であった前橋市出身の羽鳥又男氏、台湾の医療水準向上に貢献した羽鳥重郎氏の功績を紹介すると共に、台湾装飾や料理文化を味わえる台湾フェアを開催します。

①食物販イベント(出店情報)

前橋市内にある台湾料理店「天香」による台湾カステラや胡椒餅、台湾総会による台湾の茶菓子など本場の台湾料理文化を提供します。

②駅構内装飾

ランタンや門などを用いた装飾を行います。

