

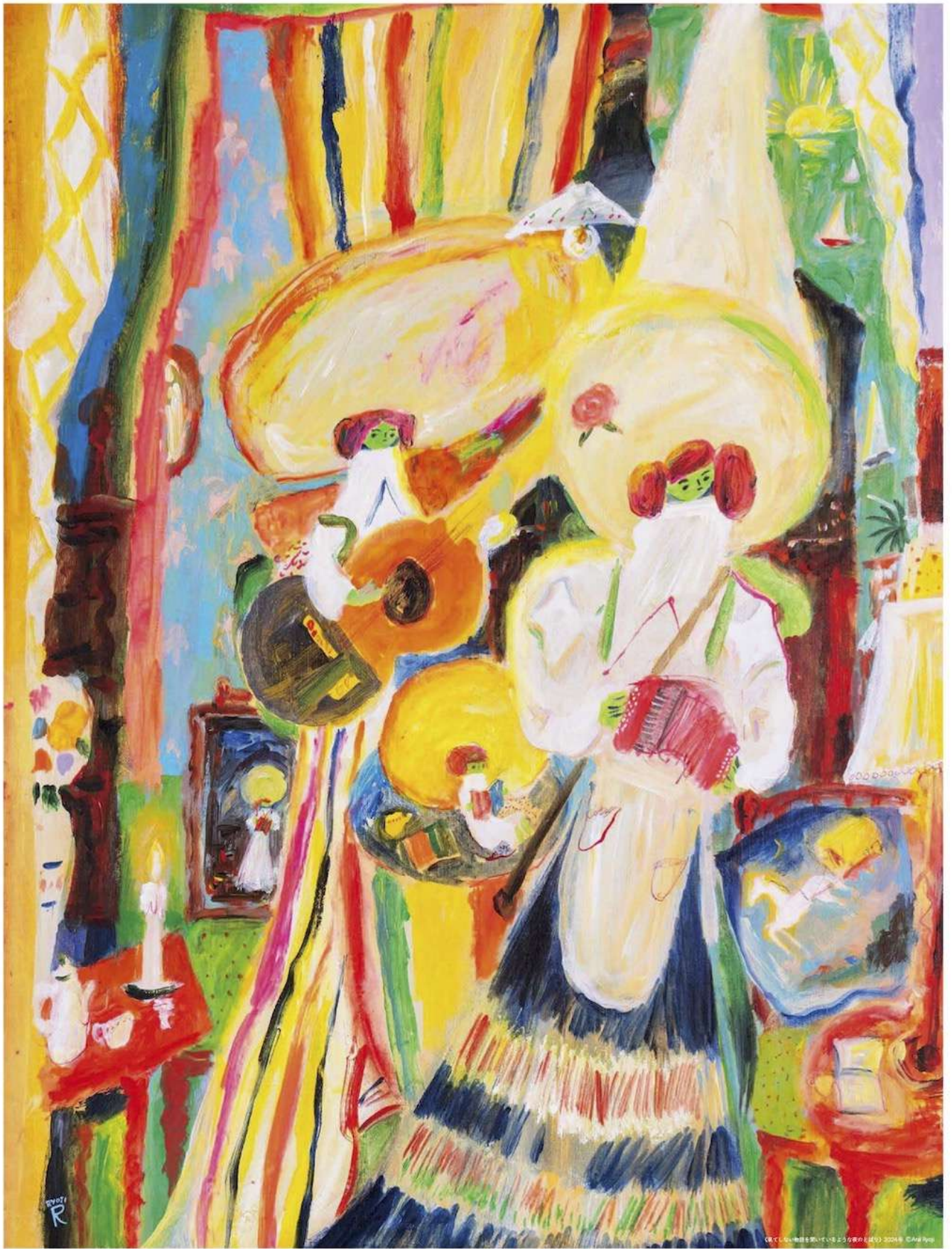
ARTS
前橋
MAEBASHI

ARTS
前橋

2024.6.29 SAT — 8.25 SUN

開館時間：午前10時〜午後6時（入場は午後5時30分まで）／休館日：水曜日／入場料：一般800円、学生65歳以上・団体（10名以上）600円、高校生以下無料
※1階ギャラリーは観覧料※2階は観覧料※3階は観覧料※4階は観覧料※5階は観覧料※6階は観覧料※7階は観覧料※8階は観覧料※9階は観覧料※10階は観覧料
〒371-8501 群馬県前橋市大町1-1-1 前橋市立美術館 1階 観覧券販売所 027-255-1111 <https://www.artsmaebashi.jp/>

Hours: 10:00-18:00 (last entry at 17:30) / Closed: Wednesdays
Admission Fees: General, ¥800; Students, adults over 65, those in groups of 10 or more, ¥600.
High school students and under, free of charge
Organizers: Arts Maebashi, The Asahi Shimbun



new born / ARAI RYOJI — ENDLESS UNKNOWN JOURNEY SENSATION —

newborn 荒井良二

いつも じないところへ たびするきぶんだった