

森の中の美術展 XXV

2024.10/14 (月・祝) ~ 11/24 (日)

- 秋山佳奈子 (版画)
- 明田一久 (立体)
- 石橋佑一郎 (版画)
- 今井ひさ子 (染色)
- 今井充俊 (絵画)
- 岩瀬直子 (立体)
- 木寺由布子 (立体)
- 黒川初美 (絵画)
- こんの純一 (絵画)
- 更級真梨子 (版画)
- 高橋芳文 (絵画)
- 瀧ヶ崎千鶴 (絵画)
- 長野順子 (版画)
- 難波多輝子 (絵画)
- 平島鉄也 (立体)
- 福島保典 (絵画)
- 増田洋子 (染織)
- 三谷慎 (立体)
- 吉村浩美 (立体)
- 淀井彩子 (絵画)
- 鷺野佐知子 (版画)



中之沢美術館
NAKANOSAWA MUSEUM

森の中の美術展 XXV

10月14日(日・祝) ~ 11月24日(日)

11:00~16:00 土・日・祝祭日開館

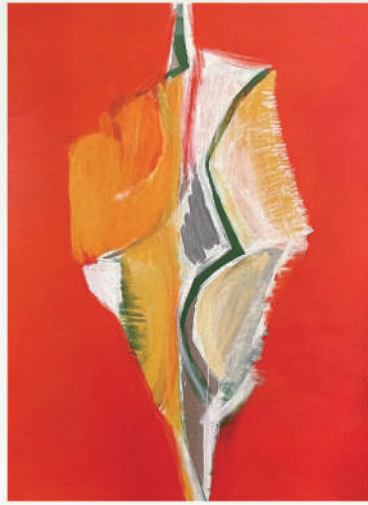
一般 500円 小中学生 300円

● ギャラリートーク 11月4日(月・祝) 14:00~

司会: 須田真理 美術史家



1



2



3



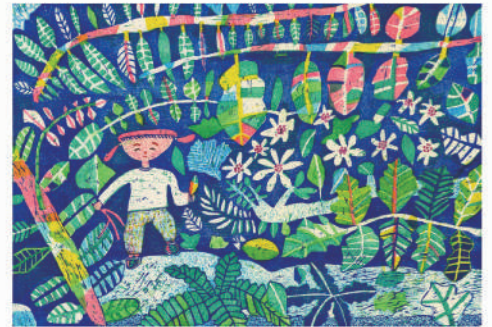
4



5



6



7

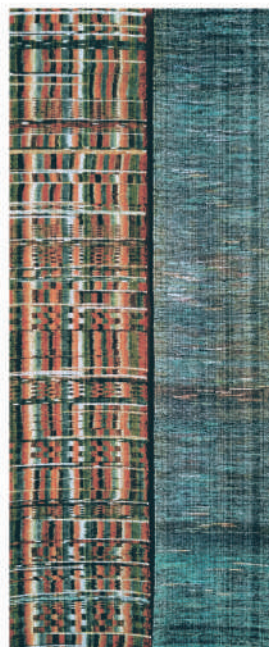
- 1 明田一久「フィッシャーマン」2018 340 x 570 x 250 mm 黒御影石・安山岩・真鍮
- 2 淀井彩子「芯・時間・色彩」2023 1303 x 970 mm 油彩
- 3 石橋佑一郎「new discovery」2024 300 x 225 mm 水性木版
- 4 岩瀬直子「森のみちくさ - wolf」2024 405 x 330 mm ガラス
- 5 木寺由布子「空 - 翔ける」2023 670 x 820 mm 銅・金箔
- 6 鷲野佐知子「freshly.43」2020 606 x 915 mm 木版
- 7 更級真梨子「ひみつのほっぱ道」2023 400 x 580 mm 水性油性混合木版
- 8 増田洋子「季の布」2024 1700 x 300 mm x2 (部分) 絹
- 9 こんの純一「セロ弾き」2012 195 x 270 mm 鉛筆
- 10 今井充俊「風土」2023 1300 x 1820 mm ミックスメディア

■ 自動車ご利用の場合

国道353号 赤城千本坂・林牧場(旧ドイツ村)より約3~5分 カーナビは中之沢美術館で検索できます

■ 電車ご利用の場合

● 東武伊勢崎線浅草駅より特急りょうもう号で赤城駅まで約2時間
上毛電鉄前橋行に乗り換え粕川駅下車
● JR線前橋駅より徒歩約10分(シャトルバスあり) → 上毛電鉄前橋中央駅より桐生行きに乗り約30分、粕川駅下車
粕川駅前よりデマンドバス(要予約)が中之沢美術館まで運行
タクシーご利用の場合、赤城・大湖・粕川 各駅より約20分~30分
デマンドバス・タクシーのお問い合わせ: 赤城タクシー027-283-2305



8



9



10



特定非営利活動法人
中之沢美術館
NAKANOSAWA MUSEUM

371-0201 群馬県前橋市粕川町中之沢249-14
Tel. 027-285-5388

<http://nakanosawamuseum.blogspot.com/>

© 2024 NAKANOSAWA MUSEUM