

知れば知るほど
前橋を
好きになる

知るたび まえばし

SHIRUTABI MAEBASHI

START



スバル
SUBARU
ふれあいの森赤城



夏休みの自由研究クリア!
かっこいい本棚が
作れたので、2マスすすむ

とりいとうげ
鳥居峠



標高1390mの絶景スポット。
雲が下に見えて、まるで飛行機に
乗っているみたい

あかぎおぬま
赤城大沼



赤城山の山頂は夏の避暑にぴったり。
湖畔にキャンプ場があるよ

あかぎやま
赤城山ファミリーグレンデ



たっぷり天然雪で遊ぼう。雪だるまを
大きくしすぎて、ふりだしに戻る!

しゅびょう
カネコ種苗
ぐんまフラワーパーク



イルミネーションにうっとり。
また来年もこようねって
約束したよ。3マスすすむ

あかぎなんめんせんぽんきょう
赤城南面千本桜



約1.3kmも続く桜のトンネル。
ずっと眺めていたい……
3マス戻る

はやしぼくじょうぐんまけんばじこうえん
林牧場群馬県馬事公苑



入園無料で1周400円の
ポニーの引き馬はお財布に
超優しい。2マスすすむ

あかぎおんせんきょう
赤城温泉郷



体の芯から温まって、
ウトウト眠くなってきた……
1回休み



まえばしたなばた
前橋七夕まつり

みんな大好き、きらびやかな前橋の七夕。
たくさんのお願ごとを見ていたら
友だちとはぐれちゃった!7マス戻る

りんこうかく
臨江閣



本館、別館、茶室からなる臨江閣。
江(川)を臨む場所に
建てられたことが名前の由来だよ



アイスを食べて
一回休み

や
焼きまんじゅう

「今日のおやつ」と
言われたらバンザイしちゃう
コレ。甘い味噌だれが
おいしくて思わずカンパイ♪



ひろせがわ
広瀬川

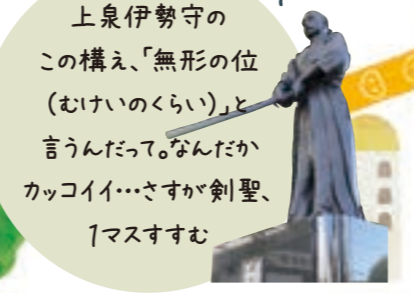


とうとうと流れる広瀬川。
不思議と心穏やかになるね。
川のはとりにあるこの鐘の名前を
言えたら7マスすすむ



昔懐かしい10円木馬。
乗れるのは小学生まで。
やったあ、ギリギリセーフ!

かみいずみいせのかみ
上泉伊勢守の像



上泉伊勢守の
この構え、「無形の位
(むけいのくらい)」と
言うんだって。なんだか
カッコイイ……さすが剣聖、
7マスすすむ

いちご
が
狩り



先っぽが甘かって教えてもらったので
ボクはおしりから食べるよ。
(おいしいものは後に取っておくタイプ♪)



じどうぶんか
児童文化センター

巨大な土星の出現に
びっくりして思わず声か
出ちゃった!自分の星座を
5秒以内で
言えたら7マスすすむ

しきしまこうえん
敷島公園
かどくら
門倉テクノばら園



はら園はキレイだし、公園の遊具も
楽しいし、あれもこれも楽しすぎて
日が暮れちゃった。7マス戻る

にほん
日本キャンプ
おもしろ公園
大室公園



あまりにもサクラと赤城山の
すそ野がキレイだったので、スケッチブックを
家へ取りに戻って1回休み

切り取って遊ぼう



前橋市内 交通のご案内

バス

前橋市内の移動は公共交通をご利用ください。
路線バスと市内循環バス(マイバス)があります。



バス路線案内



前橋バス路線
MAP

シェアサイクル

まちなかの移動に便利なまえばし
シェアサイクル cogbe(コグベ) 赤城山の観光には電動アシスト
自転車あかぎ cogbe(コグベ)



cogbe



あかぎ
cogbe

表紙を広げると
すぐろくに
なっているよ

裏表紙の
コマを切り取って
遊んでね!



前橋市のキャラクター「ころとん」と一緒にまえばしを「知る」メンバーはこの2人!

隠れた魅力もいっぱい! 前橋へ来て、見て、学んで、 体験しよう。

「知るたび」まえばし



キレイで可愛いもの、おいしいものが大好きで、元気いっぱいアクティブな女の子
「やってみよう!」が口癖の好奇心旺盛で心優しい、ちょっとおとぼけな男の子

エマ **シバ**
2人合わせて、逆から読むと…「マエバシ」!!

ドライブの目印になる「大鳥居」

前橋は「豚肉」が特産なんだよ

短冊に願いどっさり「前橋七夕まつり」

バラの香りに包まれて贅沢散歩「敷島公園門倉テクノばら園」

「懐かしい」が今新しい、「臨江閣」

久しぶりに木馬に会いに「るなばあく」

ローカル線の旅を楽しむ「上毛電気鉄道」

真の強さとは何か、「剣聖 上泉伊勢守」

芸術が爆発する「太陽の鐘」

国指定史跡の前方後円墳が4基も / 「日本キャンプ大室公園」

前橋は群馬県の県庁所在地「群馬県庁」

前橋花火といえば「利根川」から

ここが山頂付近、釣りやボートで楽しむ「赤城大沼」

まえばしは自然ゆたかな赤城山でキャンプをしたり、魚つりをしたり、まちなか商店街でショッピングややりたいことがそろっている街なんだよ!

さっそく次のページから出発だー

まっごころー



約3分で前橋市の魅力が一挙に「知れる」前橋市観光PV

家族でお出かけしたくなる前橋市の観光の魅力をぎゅっとまとめたプロモーションビデオ (PV) です。ぜひお出かけ前の「どこいこう?」の参考にしてください!



もくじ

- p2-3 観光MAP
- p4-5 春のスローシティエリア
春風を類に感じながらふれあい体験&ピクニックへ行こう。
- p6-7 夏のスローシティエリア
夏の赤城山を思い切り楽しむ。アウトドアに夢中!
- p8-9 秋・冬のスローシティエリア
はしゃいで、笑って、寒さを吹き飛ばそう。
- p10-11 ようこそ! 知られざるまえばし360°ツアーへ
3択クイズに挑戦だ!!
- p12-13 タウンエリア<屋内編>
雨の日だって好奇心をはぐくみたい。インドアで満喫できるスポット。
- p14-15 タウンエリア<屋外編>
晴れた日は、頭とカラダをいっぱい使って遊ぼう。

知るたび × まえばし × **ぐんらポ!**

「前橋へ遊びに行ったら、どこで何を食べたらいい?」の声にお応えして、群馬のクチコミサイト「ぐんらポ!」で掲載中のクチコミをピックアップして紹介しています。このマークを目印に、店舗の詳細情報が分かる二次元コードへアクセスしてください。

知られざるまえばしが見えてくる360°ツアー

このマークがあるスポットは、10~11ページで紹介している360°ツアー掲載箇所です。

こちらの二次元コードへアクセスしてください。

▼スローシティエリア
赤城山の山頂から麓周辺の前橋市北部(富士見・宮城・大胡・粕川・芳賀地区の一部)

▼タウンエリア
市街地を中心とした前橋市南部

※本パンフレットは、前橋市をスローシティエリア、タウンエリアと2つのエリアに分けて紹介しています。

豊かな大自然の中で、アウトドアを中心としたスローシティエリア
いろいろな体験ができる

スローシティとは、この土地ならではの食べ物、生活、歴史文化、自然を大切に、ゆったりとしたまちづくりを目指すもの。フルーツ狩りや、雪遊びなど季節ごとにさまざまな体験ができるので、心と体をいっぱい動かして、子どもたちの経験値をUPさせよう!

知的な好奇心を満たす体験をしながら、グルメやショッピングも楽しめるタウンエリア

豊かな感性を磨くのにぴったりのタウンエリア。水と緑あふれる美しい景観の中で、詩やアート作品などに触れたり、前橋ならではの美味しい食を巡ってみてはいかが。また、自転車やローカル線を利用して、タウンエリアとスローシティエリアをワイドに満喫するのもおすすめ。たっぷり遊んで充実した1日を過ごそう。



エマは、お馬さんと仲良くなりたい

はやしぼくじょうぐんまけんぼくじょうえん
林牧場群馬県馬事公苑

3歳からOKのポニーの引き馬や、小学3年生から参加できる乗馬教室などがある。リーズナブルでありながらじっくりと馬と触れ合うにはもってこいの施設。

📍 前橋市富士見町小暮2425



シバは、いろいろなワンちゃんと触れ合いたい

せかい めいけんぼくじょう
世界の名犬牧場

ワンちゃんと遊ぶのがはじめての小さな子どもから愛犬家まで、思い思いに楽しい時間を過ごせる。「ふれあい体験」や、「ワンちゃんとお散歩」が子どもたちから不動の人気だ。

📍 前橋市富士見町石井2252-1



エマは、桜吹雪を浴びてみたい

あかぎなんめんせんぼんざくら
赤城南面千本桜

満開時には約1.3kmの見事な桜のトンネルが見られる。「さくら名所100選の地」にも選ばれているので、一度お出かけしてみたい。

📍 前橋市苗ヶ島町2511-2



エマは、色とりどりのお花に癒されたい!

しゅびょう
カネコ種苗ぐんまフラワーパーク 360°

一面に広がるチューリップの大花壇は見応え抜群。園内には全8種類のアスレチック遊具や緑の迷路などがある。4月下旬～10月上旬はじゃぶじゃぶ池で遊べ、多くの家族連れが訪れる。

📍 前橋市柏倉町2471-7



車で12分



週末限定販売の「ご褒美いちご」なるパフェをいただきました。とろとろで口当たりの良いスムージーにやよいひめが贅沢にトッピングされていて、幸せ気分を味わえました!

📍 前橋市西大室町 268-1

※12月下旬～5月下旬販売(生産により前後あり)



みやぎそうごうらんどうじょう
ロード宮城総合運動場

全長33mの滑り台「たけのこタワー」が大人気。高さ17.2mから滑り降りるのでちょっぴりスリルもあってやみつきになる。

📍 前橋市鼻毛石町 2270-1



エマは、「前橋のキングオブ滑り台」に挑戦したい

シバは、春の空気を胸いっぱい吸い込みたい

おおご ぼくじょう
ソーラーエコ大胡ぐりんふらわー牧場 360°

風車が目印、芝生エリアでお弁当を広げてのんびりお花見を楽しもう。エサやり体験ができるミニ牧場や、バーベキュー設備もあり、併設の花木農産物直売所「さんぼ道」は新鮮野菜やきのこが所狭しと並ぶ。

📍 前橋市滝窪町1369-1



おひいポリかみいり

春風を頬に感じながら
ふれあい体験&ピクニックへ行こう。

春の スローシティエリア

Let's PARTY

家族でピクニックしよう!



ピクニックのお買い物は、道の駅で。

新しいもの好きシバは、新・道の駅でお買い物したい!!

みち えき まえ ばし あかぎ
道の駅まえばし赤城

2022年12月にオープン予定の大型施設。グルメを楽しめるのはもちろん、温浴施設や、農園、遊具まで整備されている。

📍 前橋市田町36



New spot

夏の赤城山を思い切り楽しむ。アウトドアに夢中!

夏の スローシティエリア



大沼を一望できる“ハイジのブランコ”。ちょっぴりスリリング!



大沼でポート遊び



あおきりょかん 青木旅館

たっぷり遊んだからエマは、お風呂でサッパリしたい

湖畔にたたずむ明治創業の老舗旅館。立ち寄り湯OKなので、アウトドアを満喫した後などに汗を流せるのがうれしい。旅館南の斜面を登った先には絶景ブランコあり。



前橋市富士見町赤城山8

赤城山のまっぺん、テントでお泊まりしたい!

けんりつあかぎこうえん じょう 県立赤城公園キャンプ場



真夏でも涼しい!

赤城山山頂にある無料の公営キャンプ場。予約の際、テント区画を選べるので家族はもちろん、複数の家族単位で楽しみたい時にも利用しやすい。

前橋市富士見町赤城山



エマは、ほのぼのとした休日を過ごしたい



あかぎしらかばぼくじょう 360 赤城白樺牧場

6月上旬から下旬までレンゲツツジの大群落が見頃を迎える。柵の中では、かわいい5頭の羊たちが草を食む姿が見られることも。



前橋市富士見町赤城山1-14

つぼりたいけん 釣り堀体験

赤城南麓にはマスやイワナなどを釣れる釣り堀が点在していて、手ぶらで気軽に楽しめる。



六本木つり堀
マス、イワナ、ヤマメ3種類の魚が釣れ、国産炭火で塩焼きにしてもらえる。からあげも絶品。
前橋市柏倉町1976-2

▼大崎つりばり

釣った魚の炭火焼き体験ができ、お店の人に焼いてもらうこともできる。
前橋市柏倉町1966



シバは、パパと本柵を作りたい!

SUBARUふれあいの森赤城

12種類の設計図から選んで木工制作にチャレンジしよう。小さな子ども向けには木の実や松ぼっくりでのクラフト体験も。

前橋市富士見町赤城山1-2



まえばしでの体験と いったらくだもの狩りは別々じゃないよ



案内にはたくさんのお楽しみがあるよ! フルーツ狩り、よし、行ってみよう



ぶどう狩り とうとう来てみたよ とうとう来てみたよ



食べすぎていけないよー 食べ過ぎたからって食べすぎないように注意だね



国登録有形文化財の歴史的な建物の中で食べる「鍋割山ラーメン」! 濃厚な味噌と分厚いチャーシューのコンビネーションが最高においしかった!



赤城山頂駅記念館 サントリーピア・ハイランドホール
前橋市富士見町赤城山鳥居峠

展望台すぐそば

とりのとうげ 鳥居峠 360



エマは、雲を上から見下ろしてみたい

県立赤城公園ビジターセンターを過ぎて突き当たりが鳥居峠。標高は1390m、6月~11月頃は雲海が見られる絶景スポットとして有名。



前橋市富士見町赤城山鳥居峠



エマは、フルーツ大好きだから自分で選んでみたい

かんこうのうえん 観光農園あかぎおろし

50種類以上のぶどうの中でも人気の高いシャインマスカットのほか、サクランボ、桃など、1年を通してさまざまなフルーツ狩りを楽しめる。雄大な赤城山の麓でワクワクする体験をしよう。

前橋市柏倉町909-5



前橋のフルーツ狩り情報満載の「まえばる」はこちら



あかぎじんじや だいでう 赤城神社(大洞)



エマは、季節の神事を体験してみたい

「神道集」にも登場する由緒正しき神社。大沼湖畔を散策がてらお参りしてみよう。夏の神事「茅の輪ぐり」は心身を清め、災厄を払える。



前橋市富士見町赤城山4-2



スローシティエリア



シバは、遊具で遊んで虫取りもしたい!

みねこうえん 嶺公園

子ども心をくすぐる楽しい遊具がたくさんある公園。豊かな自然環境の中で、子どもたちがのびのびと過ごせる。前橋市嶺町1300



エマは、ホタルの光を見てみたい

かんきょう おきくぼこうえん 環境システム狹窪公園

赤城南麓にある道の駅「赤城の恵」に隣接する公園で、広い園内には大型遊具が点在する。毎年6月頃になると幻想的なホタルの光とアジサイとの見事な競演が見られる。



前橋市狹窪町530-1

このマークがあるスポットは、10~11ページで紹介している360°ツアー掲載箇所です。

9月から11月はボート釣り

赤城大沼はワカサギ釣りのメッカということで、ワカサギ定食をはじめて食してみました!フライされたワカサギが何本もついできます。想像以上にサクサクしていて、軽い感じ。いくらでもいけちゃいそうでした。

青木別館
前橋市富士見町赤城山33



はしゃいで、笑って、 寒さを吹き飛ばそう。

秋・冬の スローシティエリア

シバは、大自然の秋を探しに行きたい!

あかぎやまか 赤城山でもみじ狩り 360°

紅葉で色づいた大自然の中に身をおくだけで、非日常感を贅沢に味わえる。おすすめは木道が整備されている覚満淵、展望台まで駐車場からすぐの見晴山、家族連れで本格的なハイキングを楽しみたいなら地蔵岳八丁峠からのコースが比較的登りやすい。



地蔵岳

インスタ映えしそうなおしゃれなスイーツがたくさん!さつまいものクレープをいただきました。カカオの粒々がアクセントになって美味しかったです。テラス席が開放的で素敵でした!

はなぶさ有機農園スイーツキッチン
前橋市嶺町 1097-5

シバは、土に触れて田舎体験をしたい

アグリのもり

種まきと、かき菜の収穫体験ができる。また、四季を通して田舎体験も楽しめる。

前橋市荻窪町985

エマは、落ち葉の季節にあつたかキャンプがしてみたい!

あかぎやまじょう 赤城山オートキャンプ場

オールシーズンオープンしているキャンプ場で、秋冬キャンプデビューはいかが。エアコン、トイレ完備のキャンピングならば初心者でも快適に楽しめる。プランクを始めとした子どもの遊び場も充実している。

前橋市三夜沢町425-1

エマは、家族の中で一番多く釣れる自信アリ!

ひょうじょうあなづ 氷上ワカサギ穴釣り

赤城山の冬の風物詩、全面結氷した赤城大沼でのワカサギ穴釣り。エサや竿はもちろん、氷に穴を開けるドリル、風よけのテントまで一式レンタルできるので、初心者でも安心して楽しめる。

前橋市富士見町赤城山8
赤城大沼漁業協同組合(青木旅館)

シバは、ふわふわの新雪を踏みしめたい!

たいげん スノーシュー体験

白銀に包まれた雪と氷の世界を、西洋かんじと呼ばれるスノーシューを履いて体験してみよう。

前橋市富士見町赤城山1-2
(前橋市赤城少年自然の家)

エマは、かまくらづくりに挑戦したい!

あかぎやま 赤城山ファミリーグレンデ

スノーエスカレーターを完備した、なだらかな傾斜のグレンデは子どものスキー練習に最適。そりで豪快に滑り降りたり、存分に雪遊びができるフリースペースもあり。無料駐車場なのうれしい。

前橋市富士見町赤城山大沼

こわごわ、
スキーデビュー!



寒い季節は、
“温まって”いこ!

あかぎおんせんきょう 赤城温泉郷

かつてから「上州の薬湯」として名高く、とろみのあるにがり湯が評判。赤城南麓にある5軒の宿は、それぞれに個性的な雰囲気。

前橋市苗ヶ島町/
前橋市粕川町室沢

ふじみおんせん みは 富士見温泉 見晴らしの湯 ふれあい館

塩分を多く含んだ泉質で、体の芯から温まる評判の湯。露天風呂からは関東平野を一望できる。

前橋市富士見町石井1569-1(道の駅ふじみ)

おぎくぼおんせん 荻窪温泉 あいのやまの湯

露天風呂、サウナを完備した大浴場のほか、ふわふわスライダーなどアミューズメントプールもあり。

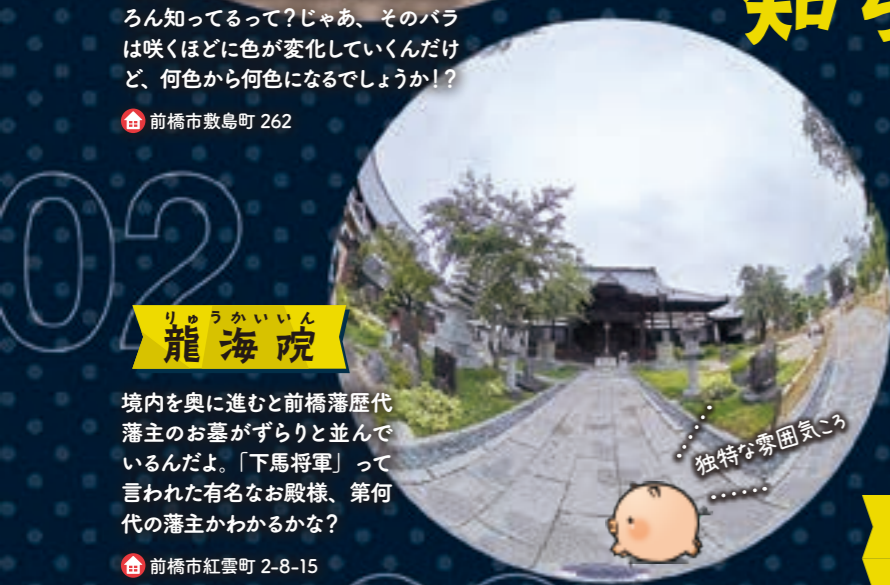
前橋市荻窪町530-1(道の駅赤城の恵)



敷島公園 門倉テクノばら園

「ばら園」には前橋市のバラ「あかぎの輝き」があるって知ってる? えっもちろん知ってるって? じゃあ、そのバラは咲くほどに色が変化していくんだけど、何色から何色になるでしょうか!?

前橋市敷島町 262



龍海院

境内を奥に進むと前橋藩歴代藩主のお墓がずらりと並んでいるんだよ。「下馬将軍」って言われた有名なお殿様、第何代の藩主かわかるかな?

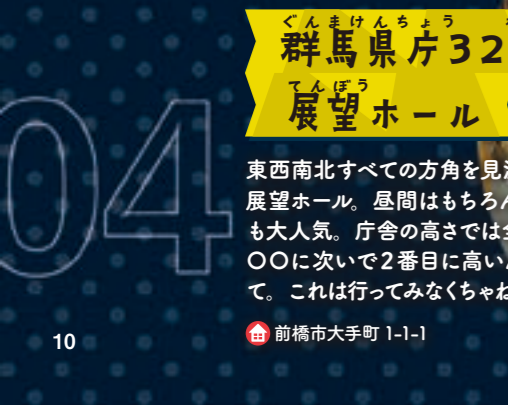
前橋市紅雲町 2-8-15



上野総社神社

女性の参拝客が多い神社。近年、鉢に色とりどりの花を浮かべる「花〇〇」が人気。飾り付け体験イベントも月に数回開催されているよ。

前橋市元総社町 1-31-45



群馬県庁32階 展望ホール

東西南北すべての方角を見渡せる展望ホール。昼間はもちろん夜景も大人気。庁舎の高さでは全国で〇〇に次いで2番目に高いんだって。これは行ってみなくちゃね!

前橋市大手町 1-1-1

05

上毛電気鉄道 デハ101

日本最古級といわれている昭和3年生まれの電車は、なんと今でもお客さんに乗せて走る。つり革を見てみて! 何でできていると思う?

前橋市茂木町 138-2



総社歴史資料館

充実した展示資料でありながら入館料は無料。総社周辺の古墳群や古代寺院「山王廃寺」、「天狗岩用水」などに詳しくなれる。スマホを使えば3D映像やCGでよりリアルに見学できるよ。ちなみに3D(立体)とは、縦横の他に何を組み合わせたものかな?

前橋市総社町総社 1584-1



天狗岩用水

近づいてみると水流のすごさに圧倒される天狗岩用水。領民たちが力をあわせ、それから天狗のお助けもあって無事に完成したとか。完成までの3年間は、〇〇が免除されたそう。

前橋市総社町総社 (撮影場所)

ようこそ! 知られざるまえばし 360° ツアーへ

「行きたくてもすぐには行けない」「実際に行く前に下調べがしたい」というあなたに、特別な24カ所のツアーを紹介します。さらに深く知りたくなったら実際に足を運んでみて。さあ、手軽に「知られざるまえばし」に出会おう。

児童文化センター プラネタリウム

職員の方による生解説付きで鑑賞できるプラネタリウムだよ。興味をひくような質問もしてくれるから、楽しみながら星について学べるよ。さて、質問。星座の数は全部で〇〇。双子座、乙女座、魚座...など、有名な12星座以外にもたくさんあるんだね。

前橋市西片町 5-8

まるで、その場に
立っているかのような
臨場感!



360° ツアーの楽しみ方

1 スマホやタブレットを準備して、
3の二次元コードをよみこもう

2 画面を指でなぞると景色が動くよ。画面内に表示される①マークをタップすると、詳しい説明がみられるよ。このページに書かれている質問への答えも隠れているから確認してみてね

入口はここから!
3 まるでその場にいるような体験がどこにいてもできるよ! さっそくキミも試してみよう!



さらに 知られざるまえばしの ヨ択クイズに挑戦だ!!

クイズの中には、実際に行ってみたり、調べたりしないと正解がわからないような超難問もあるぞ!



クイズはこちら!

09



光巖寺

「天狗岩用水」に関連した「力田造愛碑」があるお寺だよ。領民たちが用水を完成させるまで年貢を免除し、陣頭指揮をとってくれたお殿様に感謝して碑を建てたんだって。そのお殿様の名前は何かかな?

前橋市総社町総社 1607

滝沢の不動滝

落差32メートルもある赤城山でいっばん大きな滝だよ。昔はここで修行をする人がたくさんいたんだって。その人のことを何と呼ぶか知ってる?

前橋市柏川町中之沢

※周辺の遊歩道は、土砂が溜って滑りやすくなっている場合があります。十分気をつけて通行してください。



タウンエリア

エマはおしゃれな建物の中で感性を磨きたい

まえばし アーツ前橋

全国で活躍した地域ゆかりの作家の作品を収蔵している美術館。1Fと地下1F部分がアート鑑賞スペース。子ども向けに開催されるワークショップは要チェック。

前橋市千代田町5-1-16



シバは、季節を感じながら散歩してみたい

朔太郎の詩の題材にもなっており、前橋市民にとってシンボリックな広瀬川。遊歩道を歩くだけでも情緒豊かな気持ちになる。

前橋市千代田町3-12周辺



「芸術は爆発だ!」で有名な岡本太郎が作った鐘がある。

前橋市千代田町5-18

エマは、商店街で新しい発見をしてみたい

しょうてんがいさんさく ▶ まちなか商店街散策

昭和レトロな雰囲気を楽しみたいなら、まちなか商店街へ行く。弁天通り、中央通り、オリオン通り、立川町通りの4つはアーケード街になっていて、天候に関係なくお買い物やグルメめぐりを楽しめる。年中行事も盛んで七夕まつり(7月)、前橋まつり(10月)、西の市(11月)、初市(1月)などが開催される。

前橋市千代田町ほか



前橋中央通り商店街の歩き方をどんラポ! 内で紹介中



コチラの二次元コードをよみこんでね



みせハトポ パパサンドの店 Hatopo

「我が子に食べさせたいサンドウィッチ」をキャッチフレーズに安心材料で手作りしている。フルーツサンド、惣菜サンドまで種類も豊富。

前橋市住吉町2-8-1



だ が し や 駄菓子屋わがじゃん

昭和レトロな商店街の雰囲気とも相まって、懐かしさを感じる駄菓子屋さん。気さくな店主と子どもたちとのやりとりもほほえましい。

前橋市千代田町3-3-25



パーラーレストラン モモヤ

子どもが大好き「ナポリタン」の上に上州豚のポークソテーとチーズを乗せ、自家製デミグラスソースをかけた「tontonナポリタン」。食べるたびにおいしさのビッグウェーブが押し寄せる。

前橋市千代田町2-12-2



そうぎょう 創業カフェ・ムーちゃん

名物は、オリジナルの「焼きまんじゅうマフィン」。焼きまんじゅう特有の甘じょっぱい味噌だれとマフィンの食感が見事にマッチング。

前橋市千代田町2-7-10 創業センター1階



なごかし またまえばしほんてん 和む菓子 なか又 前橋本店

こだわりの生地、たっぷりのメレンゲを加えたどらやき「ふわふわ わぬき」が人気。ガラス張りの店舗では製造工程も見られる。

前橋市千代田町2-7-21

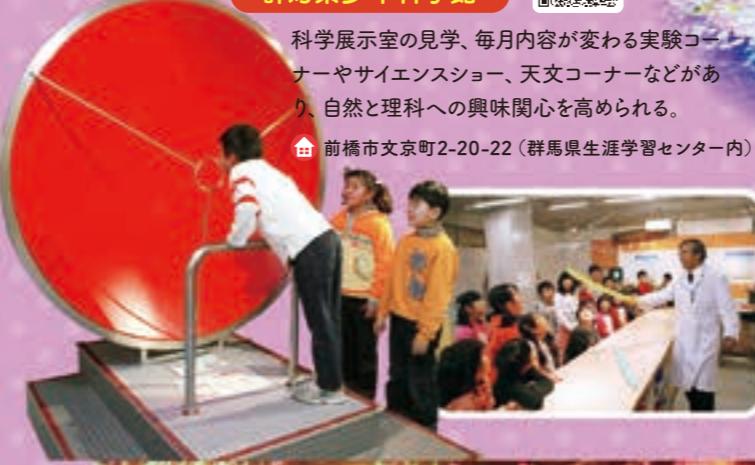


シバは、不思議が大好き!

ぐんまけんしょうわんかかくかん 群馬県少年科学館

科学展示室の見学、毎月内容が変わる実験コーナーやサイエンスショー、天文コーナーなどがあり、自然と理科への興味関心を高められる。

前橋市文京町2-20-22 (群馬県生涯学習センター内)



エマは、新しい「縁日」でほしゅぎたい

エンニチ by 1 → 10

全く新しい手法で日本の伝統文化を体感できる場所。全身スキャンシステムによって作り出された自分自身のアバターが映し出されるなど、圧倒的なエンターテインメント性が魅力。

前橋市表町2-30-8 (アクエル前橋地下1F)



エマは、本を好きなだけ読みたい

まえばし 前橋こども図書館

子どもたちが安心して本に親しめる図書館。白を基調とした明るい雰囲気の館内は、思わず手に取りたいように、ディスプレイ方法が工夫されている。幼児はもちろん小学生も楽しめる読み聞かせイベントもある。

前橋市本町2-12-1 (前橋プラザ元気21)



雨の日だって好奇心をはぐくみたい。インドアで満喫できるスポット。



シバは、遊びながら物知りになりたい

じどうぶんか 児童文化センター

宇宙や環境を身近に感じながら学べる施設。生き物を間近に観察したり、動物の毛並みを触ったりできるコーナーもあり。週末は工作コーナーや子ども映画会も。

前橋市西片貝町5-8

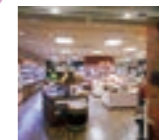


シバは、「テクノスポーツ」を体験したい!

HADO ARENA アクエル前橋

専用機材を装着するだけで最先端のARスポーツが楽しめる。自分の動きに合わせて発動するエネルギーボールやシールドを駆使して対戦する魔法のようなスポーツ。

前橋市表町2-30-8 (アクエル前橋地下1F)



前橋物産館「ヴェントまえばし」

前橋市表町2-29-16 (JR前橋駅構内)



タウンエリア



タウンエリア

エマは、お嬢様気分
訪れたい

りんこうかく
臨江閣 360°

本館、別館、茶室からなる明治時代の近代和風建築物。迎賓館として利用され、明治天皇が滞在されたことも。別館2階、萩原朔太郎が結婚披露宴をあげたといわれる大広間からは、利根川を臨む。

前橋市大手町3-15-3

シバは、移動も楽しいお出かけをしたい

ローカル線とサイクリング

自転車の持ち込みOKの上毛電気鉄道(上電)に乗って、ユニークな遊び方をしてみよう。途中下車して目的地まで自転車で降り、沿線の桃ノ木川サイクリングロードを走ったりして楽しめる。遊び疲れたら再び電車に乗って戻れるので便利。



桃ノ木川サイクリングロード



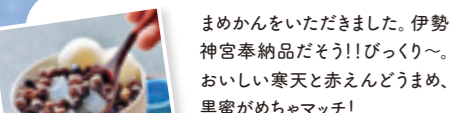
自転車で3分

今日のエマは、アクティブ
に遊びたい気分

まえばし ころえん
前橋子ども公園

園内には信号機があって幼児から小学校低学年の子でも楽しみながら交通ルールを学べる。トンネルやカーブがある変化に富んだコースを走れるバッテリーカーもおすすめ。

前橋市西片貝町5-7



まめかんをいただきました。伊勢神宮奉納品だそう!!びっくり〜。おいしい寒天と赤えんどうまめ、黒蜜がめっちゃマッチ!

甘味処 ことほぎ
前橋市朝日町 3-28-19

エマは、シバと
プールでいしめぎたい

かすかわおんせんげんき
粕川温泉元氣ランド

自然石を利用した開放的な露天風呂のほか、泡風呂、アミューズメントプールなどがある。

前橋市粕川町月田372-1



強い男になりたいシバは、
剣聖に会いたい

かみいずみいせのかみのおつなこう ぞう
上泉伊勢守信綱公の像

兵法「新陰流」の流祖で、剣術の奥義を極めた上泉伊勢守信綱公の像が立つ。「剣聖」と称され、剣術を習うものにとって、「神様」みたいな存在だ。全国から訪問者がいることが訪問ノートからうかがえる。

前橋市上泉町1168-1(上泉町自治会館)

じょうもうでんきてつどう おおごでんしゃこ
上毛電気鉄道 大胡電車庫 360°

今から100年近く前に建てられたレトロな風情の車庫内を解説付きで見学できる。日本最古級の車両といわれている「デハ101」は、今も現役でイベントや貸切で走行し、独特の低駆動音を響かせ、皆を魅了している。

前橋市茂木町138-2



シバの夢は、電車の運転士になること

1 大室古墳群

2 つかしの人のお墓は、スコールが大きいね。結構がないのに、つくったなんてすごいや。

3

4 ちいかわと、ころえんはさまって出られない? ふうはこんのころえんはさまって出られない? ふうはこんのころえんはさまって出られない?

360° このマークがあるスポットは、10~11ページで紹介している360°ツアー掲載箇所です。



焼きまんじゅうは焼きたての熱々が本当に美味しいです!焦げ目はパリッと香ばしいのに、中身はふわっとしてやみつきです。

原嶋屋総本家 前橋市平和町 2-5-20



まえばししちゅうおうおうじどうゆうえん
前橋市中央児童遊園るなばあく 360°

日本一懐かしい遊園地。子どもの成長とともに度々訪れたい場所だ。小学生のうちは何度でも乗っておきたい10円木馬、難易度が異なる2つのコースを楽しめる巨大迷路は小学校高学年でも十分に楽しめる作り。

前橋市大手町3-16-3



シバは、巨大迷路を
縦横無尽に駆け巡りたい

様々なカラクリが
待ち受ける



エマは、学びも遊びも欲張りに楽しみたい!

にほん おおむろころえん
日本キャンパック大室公園 360°

石室の中に入れる前方後円墳がある公園。古墳の出土品を展示しているのはにわ館で、より知識を深めることもできる。たくさん学んだ後は、遊具やじゃぶじゃぶ池で元気いっぱい遊べる。

前橋市西大室町2545



このカタチ、
社会の教科書が見た
前方後円墳だね。



タウンエリア

晴れた日は、頭とカラダを
めいっぱい使って遊ぼう。