

# スキたび まえばし

Take Free



P-9



P-5



P-7



P-7



P-6



P-8



P-4



P-9



P-5

フォローしてね!



「#スキたびまえばし」をつけて、写真や動画をSNSに投稿しよう。

# 前橋市

## 花と生きもの

### MAP

前橋には一年を通して様々な花が咲き乱れています。

あなただけの旅の一瞬を、  
思い出とともに写真に収め、  
前橋のここがスキ！  
を探してみませんか？

#### 360° デジタルツアー

このマークがあるスポットは、  
360° ツアー掲載箇所です。  
スマホやタブレットで景色を  
お楽しみください。



#### デジタルスタンプラリー

2023年4月29日から6月11日  
にかけて、スキたびデジタルスタ  
ンプラリーを開催します。スタ  
ンプの数によって景品が当たる  
抽選に応募することができるの  
で、ぜひご参加ください。



#### 前橋市観光PV

季節によって様々な景色を見るこ  
とができる前橋市の魅力を集めた  
観光プロモーションビデオ (PV)  
です。あなただけのお気に入りの  
季節を見つけて前橋の名スポット  
を探してみてください。



#### スキたび CONTENTS

2 花と生きもの MAP

#### スキたび Project

- 4 春 咲き誇る桜々に春の訪れを感じよう
- 6 夏 色とりどりのツツジを追いかけよう
- 8 秋・冬 寒さの中でも凜と咲く花々を楽しもう
- 9 祭 季節を熱気で楽しむ、前橋の四大イベント
- 10 食 旅の疲れを癒してくれる Fruits&Cafe



**ぐんラボ!**は美味  
しいお店や素敵なス  
ポットなど「群馬が  
スキ！」を集める情報  
サイトです。観光と共  
に食も楽しめるようぐ  
んラボ!厳選スポットを  
ご紹介します。

※駐車場の無い施設もありますので  
ご注意ください。

## 花の見頃カレンダー

花	1月	2月	3月	4月	5月	6月	7月	8月	9月	10月	11月	12月	場所
梅	1月中旬から3月下旬 (種類により異なる)												敷島公園門倉テクノばら園 日本キャンパック大室公園 嶺公園
河津桜	3月上旬から中旬												元総社みろく1号公園 市之坪公園 八幡山南橋聖霊廟
リュウキンカ	3月中旬から下旬												嶺公園
水芭蕉	3月中旬から4月上旬												嶺公園
スイセン	3月中旬から4月中旬												谷地沼親水ふるさと公園
カタクリ	3月下旬から4月上旬												嶺公園
シダレ桜	3月下旬から4月上旬												楽歩堂前橋公園 金剛寺 敷島公園
サクラ	3月下旬から4月上旬												楽歩堂前橋公園 敷島公園 谷地沼親水ふるさと公園 日本キャンパック大室公園 大胡城址 粕川親水公園 阿久沢家住宅 金剛寺 嶺公園 ソーラーエコ大胡ぐりんふらわー牧場 赤城南面千本桜 みやぎ千本桜の森公園 SUBARU ふれあいの森 赤城
芝桜	4月上旬から中旬												みやぎ千本桜の森公園 谷地沼親水ふるさと公園 赤城南面千本桜 日本キャンパック大室公園
菜の花	4月上旬から中旬												赤城南面千本桜
アカヤシオ	4月上旬から中旬												アカヤシオの丘
藤	4月下旬から5月上旬												須賀の園
ヤマツツジ	4月下旬から5月上旬												赤城神社参道松並木 (三夜沢町) みやぎ千本桜の森公園
牡丹	5月下旬から6月上旬												見晴山展望台 荒山高原 SUBARU ふれあいの森 赤城
シャクヤク	5月上旬から中旬												小沼
バラ	5月中旬から6月上旬												龍願寺
レンガツツジ	5月中旬												ソーラーエコ大胡ぐりんふらわー牧場
ミツバツツジ	5月中旬から6月上旬												谷地沼親水ふるさと公園
シロヤシオ	5月下旬から6月上旬												赤城南面千本桜
アジサイ	6月上旬から下旬												見晴山展望台 SUBARU ふれあいの森 赤城
彼岸花	6月上旬から中旬												小沼 覚満淵 赤城白樺牧場
紅葉	6月下旬から7月上旬												小沼
	6月中旬												小沼
	6月中旬から7月上旬												谷地沼親水ふるさと公園
	6月中旬から7月上旬												環境システム狭窪公園
	9月中旬から下旬												室沢地区の棚田
	9月下旬から10月上旬												みやぎ千本桜の森公園
	10月上旬から11月上旬												赤城山



咲き誇るサクラに春の訪れを感じよう

暖かな春の陽気に誘われ、色鮮やかな花々が前橋の風景を彩っていきます。

元総社みろく1号公園 河津桜

3月上旬から中旬

#少し早い春の訪れ  
#散歩にオススメ



楽歩堂前橋公園 シダレ桜 サクラ

3月下旬から4月上旬

#家族でお花見  
#さちの池  
#ミニ群馬



敷島公園

3月下旬から4月上旬

#シダレ桜  
#ボートでゆっくり  
#幻想的な夜桜



阿久沢家住宅

3月下旬から4月上旬

#国指定重要文化財  
#古民家とサクラ  
#一本桜  
文化財保護課  
027-280-6511



谷地沼親水  
ふるさと公園

3月下旬から4月上旬

#スワンボート  
#桜を見ながら  
#16,000株もの芝桜  
江木町谷地沼  
グリーンクラブ  
090-3097-1288



金剛寺

3月下旬から4月上旬

#ぐんま花の駅  
#枝垂れの本桜  
#風格のある古木  
027-283-6918



須賀の園

4月下旬から5月上旬

#樹齢200年超え  
#藤まつり  
#1,000㎡の藤棚



嶺公園

3月中旬から4月上旬

#白い部分は葉っぱ  
#森の妖精  
#たくさんの遊具



アカヤシオの丘

4月上旬から中旬

#山のここだけ  
#ポツンとかわいい  
#春がきた  
前橋市富士見支所  
027-288-2211



スキたび  
×  
ぐんラボ!

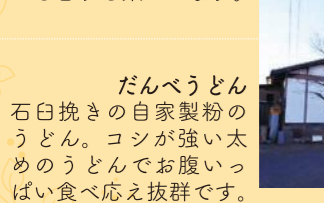
テーマ

麺類を  
楽しむとしたら…

そば  
or  
うどん



桑風庵なかや本店  
粗挽きの黒い殻の混じったや  
や太めの田舎蕎麦。そばの甘  
さと香りを楽しめます。



だんべうどん  
石臼挽きの自家製粉の  
うどん。コシが強い太  
めのうどんでお腹いっ  
ぱい食べ応え抜群です。



ソーラーエコ  
大胡ぐりん  
ふらわー牧場

3月下旬から4月上旬

#22mの風車  
#春の香り  
#のんびり鑑賞

ぐりんふらわー牧場・大胡  
027-283-5792



スキたび 臨江閣

迎賓館として建てられた国指定  
の重要文化財です。ライトアップ  
も実施しており、一味違う姿  
を楽しむことができます。

文化財保護課 027-280-6511



Pick Up event

赤城南面千本桜まつり

4月上旬から中旬

1000本以上のソメイヨ  
シノが咲き誇る並木は、  
最大の見どころ!さらに  
日没からライ  
トアップが  
され夜桜も  
楽しめます。



スキたび 世界の名犬牧場

世界各国いろんな種類の  
犬とふれあえる!  
027-288-1661



スキたび 林牧場 群馬県馬事公苑

初めての人でも適切なレッス  
ンの元、乗馬が体験できる!  
027-288-7002



スキたび 前橋市 中央児童遊園

レトロな雰囲気のある遊園  
地! 50円の大型遊具など子  
連れでとにかく楽しめる!  
027-231-6774



スキたび project

夏

色とりどりのツツジを追いかけよう

新緑が芽吹く山々に、ふわりと色づくツツジ達。初夏に向かって華やかなツツジが、次々と咲き乱れます。

赤城神社参道松並木 (三夜沢町) ・ヤマツツジ

赤城神社参道松並木 (三夜沢町)

4月下旬から5月上旬

#ツツジのトンネル #お参りがてら #手軽

ヤマツツジ



スキたび

田口町ホタルの里

6月上旬から下旬

たくさんのホタルが飛び交う幻想的な風景を見てみませんか?



スキたび × ぐんラボ!

テーマ

店内の雰囲気を選ぶとしたら...



初雪堂

古民家をリノベーションした和テイストのカフェです。ローストビーフ丼が人気です。

Cafe Kanowa

オープンキッチンからは、パティシエの手仕事を間近で見ることができます。



レトロ or モダン

New Open!

スキたび



道の駅まえばし赤城

地産レストランや温浴施設、手ぶらBBQを楽しめます。

株式会社ロードステーション 前橋上武 027-233-0070

360°



小沼

5月下旬から6月上旬

#純白 #龍神伝説 #水鏡のよう

県立赤城公園 ビジターセンター 027-287-8402

シロヤシオ



赤城白樺牧場

6月上旬から中旬

#5頭の羊 #秘密の絶景ツアー

県立赤城公園 ビジターセンター 027-287-8402

360°



レンゲツツジ

SUBARU

ふれあいの森赤城

5月下旬から6月上旬

#ネイチャークラフト #BBQ #木工工作体験

あかぎ木の家 (ふれあいの森管理事務所) 027-287-8806

ヤマツツジ



スキたび

大沼

ボートやカヌーも楽しめる、平地と比べ-10℃のオススメの避暑地です。

県立赤城公園 ビジターセンター 027-287-8402



360°



スキたび

広瀬川河畔緑地

七夕まつり会場からすぐ。浴衣で歩けば気分も上々。太陽の鐘に出会えます。

360°



スキたび

赤城神社 (富士見町)

赤城姫の伝説から、女性の願いが叶うと言われている、群馬県屈指のパワースポットです。

赤城神社 027-287-8202



敷島公園

門倉テクノばら園

5月中旬から6月上旬

#入園料金無料! #バラ味ソフトクリーム

360°



バラ

環境システム 荻窪公園

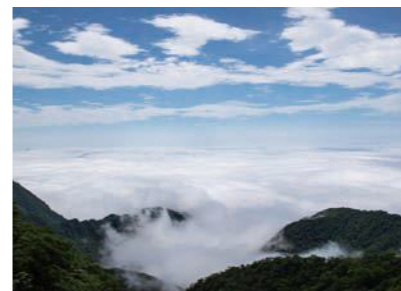
アジサイ: 6月中旬から7月上旬

ホタル: 6月上旬から中旬

#アジサイロード #ホタル鑑賞



アジサイ



スキたび

鳥居峠雲海

早朝はすごい雲海が出るかも!

県立赤城公園 ビジターセンター 027-287-8402

360°



キャンプ OR グランピング

スキたび × ぐんラボ!

テーマ

夜の過ごし方...



赤城山オートキャンプ場

自然豊かな環境の中、様々なロケーションでキャンプを楽しむことができます。電源付きサイトや宿泊施設もあるため、キャンプ初心者の方でも安心です。

焚き火の庭グランピング

全棟コテージタイプのグランピング施設。ドッグラン付きで焚き火も楽しむことができます。1泊2食付きで、夜はしゃぶしゃぶ、朝はホットサンドを堪能頂けます。



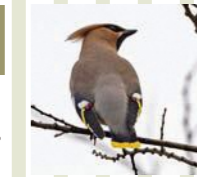
赤城山で出合える

かも しれない

かわいい生きもの

ニホンジカ...通年  
リス...通年  
カモシカ...通年

キレンジャク...冬  
SUBARU ふれあいの森赤城を流れる赤城白川で目撃多数





# スキたび project 秋・冬

寒さの中でも凛と咲く花々を楽しもう。  
秋は儂くも美しく咲く花々に、  
冬は赤城でのスノーアクティビティに心躍ります。

みやぎ千本桜の森公園 彼岸花

9月下旬から 10月上旬

#リコリス  
#白い彼岸花  
#桜も有名

日本キャンパック大室公園 梅

1月中旬から 3月下旬

#一面ピンク色  
#ゆっくりのんびり  
#古墳群



# スキたび project 祭

## 季節を熱気で楽しむ、前橋の四大イベント

旅の気分を盛り上げてくれる歴史と特色のある祭りやイベントへ出かけよう。

前橋花火大会

8月中旬

#利根川  
#迫力のワイドスターマイン  
#四大イベント

問 前橋花火大会実施委員会事務局  
027-235-2211

前橋七夕まつり

7月上旬

#北関東最大級  
#四大イベント  
#七夕飾り

問 前橋七夕まつり実施委員会事務局  
027-289-5565



覚満淵

10月上旬から 11月上旬

#燃える様な草紅葉  
#季節で姿を変える景色

問 県立赤城公園  
ビジターセンター  
027-287-8402

Pick Up event

前橋酉の市祭 (お酉さま)

11月中旬

熊手や縁起物などを売る露店が立ち並ぶお祭りです。

問 酉の市祭実施委員会事務局 (大川屋)  
027-231-5644



前橋初市まつり

1月9日

#400年の歴史  
#だるま萌え  
#四大イベント

問 前橋初市まつり実施委員会事務局  
027-289-5565

前橋まつり

10月上旬

#だんべえ  
#四大イベント  
#市民なら踊れる

問 前橋まつり実施委員会事務局  
027-234-5109



スキたび 呑龍横丁

昭和レトロな雰囲気に残る赤提灯が目印! はしご酒にぴったりな横丁です。

問 027-212-9822



スキたび ワカサギ釣り

ポート: 9月から 11月  
氷上: 1月上旬から 3月下旬

湖の氷にドリルで穴をあけてワカサギ釣りが体験できます。目指せ大漁!

問 赤城大沼漁業協同組合 (青木旅館)  
027-287-8511

スキたび 産泰神社

安産・子育ての神様をお祀りする神社です。可愛い桜が描かれた社紋が特徴です。

問 027-268-1161



スキたび 白井屋ホテル イルミネーション

冬の前橋を飾る、アートイルミネーションです。新たな街の風物詩をぜひご覧ください。

問 027-231-4618



AKAGI WHITE WEEK

1月下旬から 2月上旬予定

#ワカサギ釣り体験  
#ジュニアスキー教室  
#キャンプ体験

問 赤城山雪まつり実行委員会事務局  
080-4430-0648



スキたび アーツ前橋

美術を中心としたさまざまなジャンルの、芸術作品が展示される芸術文化施設です。

問 027-230-1144

スキたび × ぐんラボ!

テーマ TONTON グルメを味わうとしたら...

## 定番かつ丼

そば処 大村 総社

秘伝のたれにくぐらせたソースカツは、創業54年脈々と受け継がれた伝統の味です。

OR

パーラーレストラン モモヤ

レトロな店内からは、どこか懐かしさを感じます。噂のナポリタンを是非!

## 新メニュー



赤城山らんたんまつり

8月上旬

#台湾の子供たちが作った  
#600個もの煌びやかならんたん

問 赤城山夏まつり実行委員会事務局  
080-4430-0648





スキたび project **食** 旅の疲れを癒してくれる Fruits&Cafe

季節によってさまざまな果物の収穫体験もできる前橋。旅の途中でふらっと気になるカフェに入ってみるのもオススメです。

観光農園あかぎおろし・ぶどう

はなぶさ有機農園・ブルーベリー

**観光農園あかぎおろし**

8月中旬から 10月下旬

#絶品ぶどうの収穫体験  
#約50品種ものぶどう  
#種なしぶどう  
☎ 027-212-8039



**はなぶさ有機農園**

6月上旬から 9月中旬

#自然の恵みがたっぷり  
#加工品も販売!  
☎ 027-288-8888



**れいわイチゴ園**

1月上旬から 5月中旬

#絶品イチゴのスムージー  
#豊富な種類のイチゴ  
☎ 090-1103-1009



**関口梨勝園**

8月上旬から 10月中旬

#新鮮でみずみずしい  
#20種類以上!  
☎ 027-266-7474  
☎ 090-4933-6472



**木村農園**

8月中旬から 12月中旬

#リンゴの収穫体験  
#夏から冬まで楽しめる  
☎ 027-269-7134



**JINS PARK**

パン屋さんが併設された JINS 店舗。メガネの作成時間に焼き立てパンを楽しめます。  
☎ 027-260-1251



**上野国総鎮守総社神社**

上野国内 549 社の神様を祀っており、上野国すべての神社を参拝するに等しい御利益があります。  
☎ 027-252-0975



前橋の果物について詳しくは「まえふるマップ」をチェック!



**Café Le Cocon**

#ガレット&クレープ  
#本場フランス仕込み  
☎ 027-888-6138



**Cafe Federal**

#オーストラリアスタイル  
#料理とコーヒー  
☎ 027-212-7329



**4D studio meili cafe**

#プロジェクションマッピング  
#癒しの瞑想空間  
☎ 027-212-3181



**赤城山ホテル**

#実は焼き菓子店  
#ルヴァンクッキー  
#直径約10cm  
☎ 070-8450-8139



**元総社 えんにち茶屋**

#古民家の雰囲気  
#くつろぎティータイム  
☎ 027-212-5860



**PISMO CAFE**

#板金工場をリノベーション  
#まるで映画の空間  
☎ 027-212-0161



**はなぶさ有機農園 ALM**

#季節限定メニュー  
#有機栽培  
#旬のくだもの  
☎ 027-212-4846

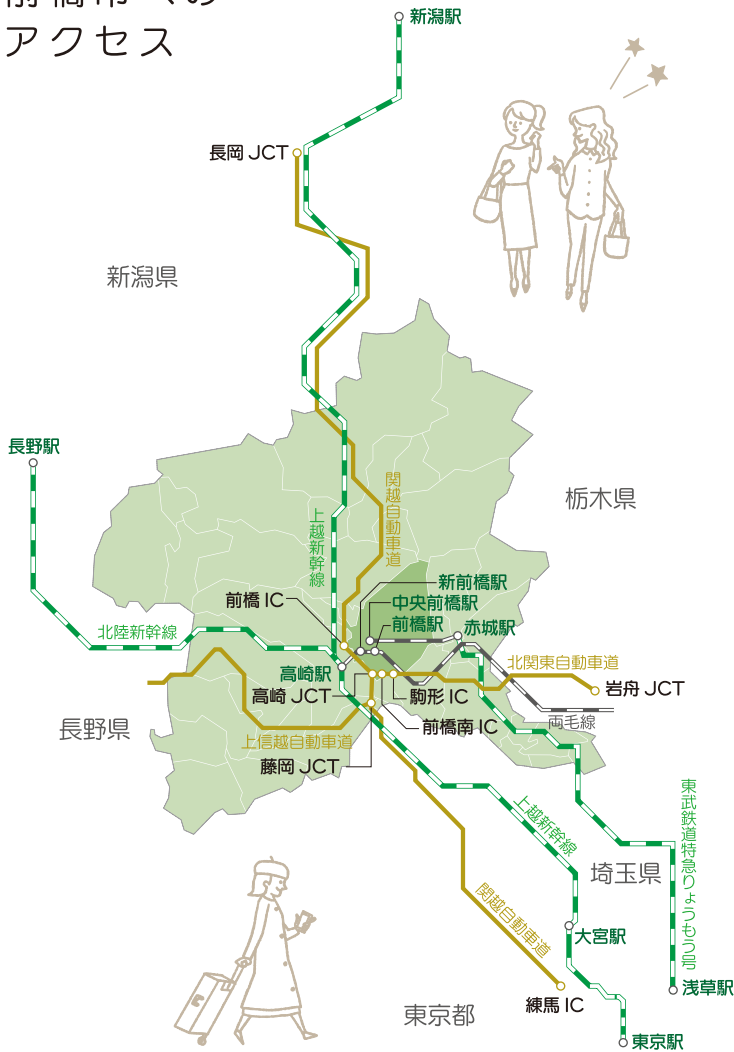


**SHIKISHIMA COFFEE STAND**

#オリジナルブレンドコーヒー  
#テイクアウトも可  
☎ 050-5480-5023



# 前橋市への アクセス



## Vento Maebashi (ヴェントまえばし)

前橋のご当地名産品やお土産が  
そろそろ物産館。ころとんグッズ  
も売ってます！



所在地 JR 前橋駅構内  
営業時間 9:00 ~ 19:00  
お問合せ 027-223-1181



## 前橋駅観光案内所

前橋の観光・イベント情報が知りたければここ  
へ！様々なパンフレットも取り揃えています。

所在地 JR 前橋駅構内  
営業時間 9:00 ~ 18:00  
お問合せ 027-221-0167



## 前橋駅バス案内所

令和4年12月20日にバス案内がリニューアル！市内路線  
バスはSuica、PASMOやnolbéなどの交通系ICカード  
にも対応！

所在地 JR 前橋駅構内  
営業時間 月～金 9:00 ~ 18:30  
土日祝 9:00 ~ 17:30  
お問合せ 前橋市交通政策課 027-898-6263



## まえばしシェアサイクル cogbe

スマートフォンで手軽に借りられ  
るため、簡単に利用可能！

お問合せ 前橋市交通政策課  
027-898-6263



cogbe



あかぎcogbe

## 前橋まるごとガイド

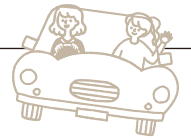
前橋の最新の観光情報が掲載された観光情  
報サイトです。遊びに行く前に、サイトを  
check!



### 車でお越しの場合



### 電車でお越しの場合



前橋市役所  
観光政策課  
Instagram



前橋市  
シティプロモーション  
Twitter



ころとん  
Twitter