

# 旅 前橋

まえばしたびほん

とっておきに触れて、巡る

Have a nice Maebashi Trip!

古き良きを随所に残し  
新しき魅力にあふれる街



前橋ですべきこと

MAEBASHI  
TO DO LIST



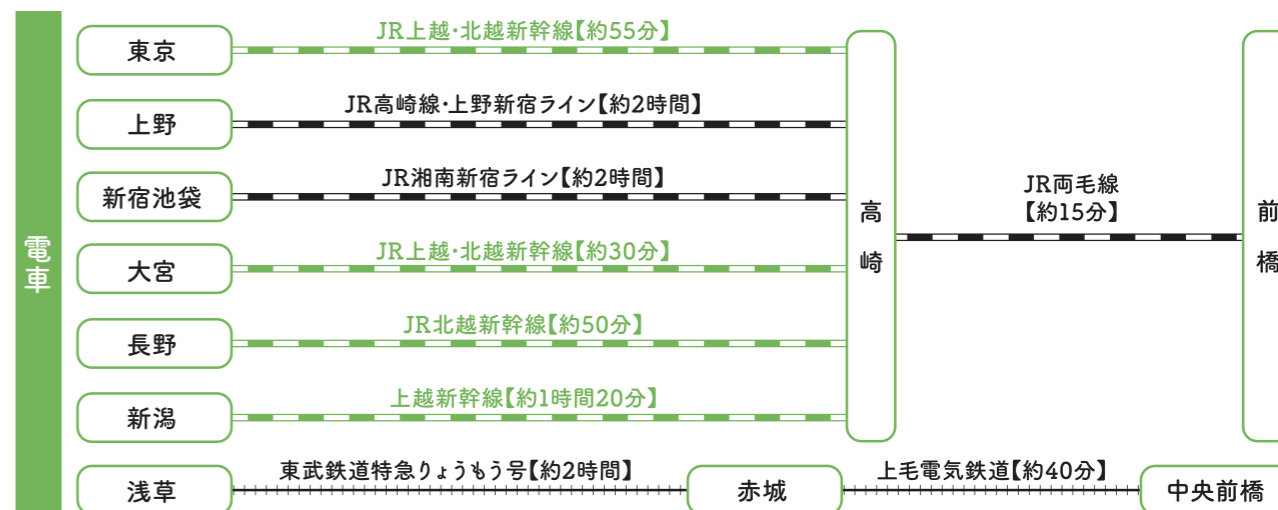
## ACCESS

隣県、都心からも好アクセス！  
前橋までの交通案内



車	練馬IC	関越自動車道【約1時間】	前橋IC
	岩舟JCT	北関東自動車道【約40分】	前橋南IC
	藤岡JCT	関越自動車道【約10分】	前橋IC
	長岡JCT	関越自動車道【約2時間】	前橋IC
バス	バスタ新宿	高速バス【約2時間】	前橋駅南口

※運行状況をご確認ください



CHECK!

前橋の観光情報は「前橋まるごとガイド」

季節の花、グルメ情報、イベント情報がまるっと掲載したWEBサイト  
旅のモデルコースや特集なども見逃せません!

前橋まるごとガイド MAEBASHI-CITY GUIDE

HPはこちら!

前橋まるごとガイド 検索

オススメ!

前橋市にある45カ所(令和7年4月1日時点)の拠点で、  
どこでも借りて返せる、  
自転車の貸出・返却サービスです

前橋市シェアサイクル cogbe

前橋市シェアサイクル cogbe

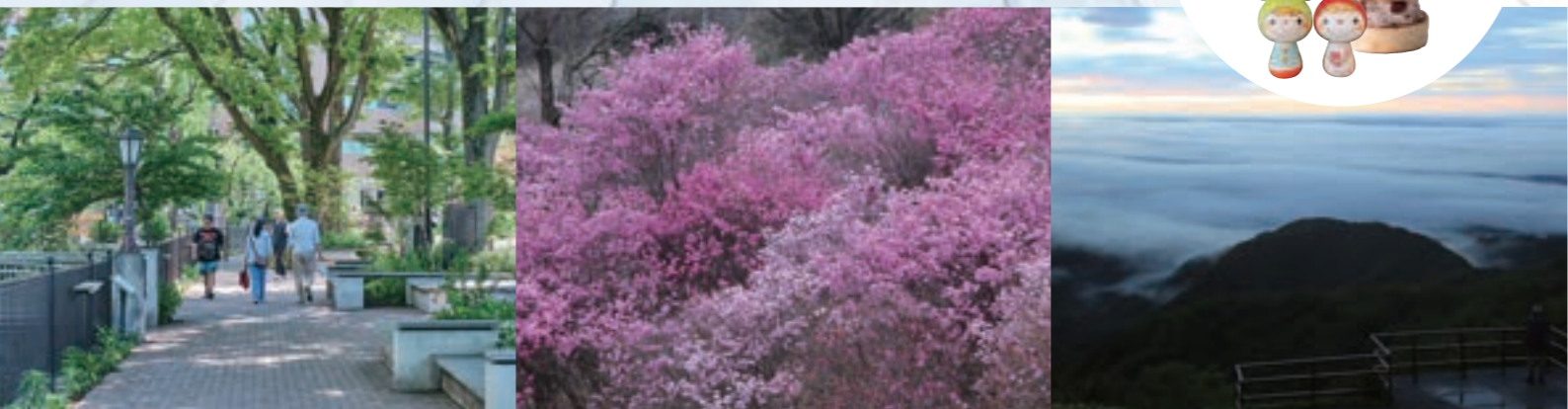
前橋市シェアサイクル 検索

お問い合わせ 前橋市交通政策課 027-898-6263

発行者 公益財団法人  
前橋観光コンベンション協会  
令和7年3月発行  
TEL.027-235-2211  
〒371-0023 群馬県前橋市本町2-12-1 前橋プラザ元気21  
●特別協力 akaginokakashi  
※当冊子に掲載しているイラスト・地図はイメージです。実際のものとは異なる場合があります。 ※各観光施設・店舗・イベントなどの情報は変更となる場合がありますので、事前にご確認ください。  
※掲載内容は令和7年2月末のものであります。

【前橋市の観光に関するお問い合わせ】

- (公財)前橋観光コンベンション協会  
協会事務所/TEL.027-235-2211(土・日・祝休)  
前橋駅観光案内所/TEL.027-221-0167(年中無休)  
道の駅まえばし赤城観光案内所/TEL.027-212-0082(12/30~1/3休)
- 赤城山総合観光案内所  
TEL.027-287-8061(火曜休(6~8月は無休)、11月中旬~4月中旬休)



この時期だけのお楽しみ！  
秘密の絶景ツアー

赤城白樺牧場

赤城南面千本桜

# 前橋の四季

絶景を満喫する

前橋花火大会

赤城山の原生林

敷島公園門倉テクノばら園

小沼の紅葉

覚満淵の冬（鳥居峠より）



# 前橋旅本



とっておきに触れて、巡る



製糸場やレンガ造りの倉庫が建つ絹のまちとして知られた前橋中心部は近年、著名な建築家による老舗ホテルのリノベーションや商業施設の誕生で「アートのみち」として進化。市街地から車を30分ほど走らせると、豊かな自然が残る赤城山があり、四季折々の絶景が心を満たしてくれます。歴史に思いをさせ、芸術に刺激をうけ、自然に癒やされる。「とっておきに触れる旅」、前橋で始めませんか？



©Shinya Kigure



## CLOSE UP

前橋駅物産館が2025年3月29日（土）  
リニューアルオープン！

前橋百貨と名前を変えて、JR前橋駅内の物産館がリニューアル。前橋のお土産品、地元の新鮮な農産物や加工品などを販売するほか、フードホールを新設。“前橋の食”を手軽に楽しめます。



前橋百貨  
MAEBASHI HYAKKA

## 前橋ってこんなところ

多くの文化人を生んだ  
豊かな自然が残る「水と緑と詩のまち」

雄大な赤城山の南麓に広がる緑と、利根川や広瀬川など美しい流れに恵まれた、水と緑あふれる自然豊かなまち。萩原朔太郎などの詩人も数多く生まれ、文化や芸術を愛し、育む風土は、今でも前橋に息づいています。



## CONTENTS

- 3 自然と絶景に触れる！ 赤城山トリップ
- 5 最先端に触れる！ 前橋まちなかアート探訪
- 7 歴史に触れる！ 生糸で栄えたまちを訪ねて
- 9 車で楽しむ！ 前橋南部エリアドライブ旅
- 11 前橋ですべきこと MAEBASHI TO DO LIST

- 11 体験する 12 食べる
- 13 遊ぶ 14 買う
- 15 目的地になる 前橋の道の駅ガイド
- 17 前橋旅暦
- 18 前橋旅本マップ

※掲載内容は予告なく変更になる場合がございます。予めご了承ください。  
表紙写真：臨江閣（上）、広瀬川河畔緑地（左下）、アカヤシオの丘（下段中央）、鳥居峠（右下）

自然と絶景に触れる！

# 赤城山トリップ

鳥居峠の雲海や赤城白樺牧場のレンゲツツジなど、気軽に行ける絶景ポイントがいっぱい。山頂近くまで車で登れるので、初心者でも日帰り登山やトレッキングが気軽に楽しめます。

各スポットの詳細はこちらをCheck!



Model course

- 1 大沼 (おのこ駐車場) 車1分
- 2 赤城神社 車5分
- 3 青木旅館 (レストラン沼尻) 車2分
- 4 赤城白樺牧場 車3分
- 5 覚満淵 車1分
- 6 鳥居峠



トレッキング特集はこちらをCheck!

澄んだ空気と緑に囲まれ

心身ともにリフレッシュ



## 1 大沼

日本百名山のひとつ、赤城山のカルデラ湖。夏はカヌーやキャンプ、冬は凍った湖の上でのワカサギ釣りなど、さまざまなアクティビティが楽しめます。原生林に囲まれた湖畔を一周する遊歩道はハイキングにもぴったりです。

住 前橋市富士見町赤城山 MAP P18 A-3  
問 027-235-2211 (前橋観光コンベンション協会)

Check!



「三姫伝説」が伝わる赤城神社。縁結びや安産など、女性にうれしいお守りやオリジナルデザインの御朱印を受けることができます。

かわいいデザインで人気の「姫守り」

## 3 青木旅館 (レストラン沼尻)



レストラン沼尻では、水がきれいな大沼で獲れた、臭みがなく身の締まったワカサギをフライにした「わかさぎ定食」や、赤城山オリジナルスイーツ「しるチョコ」が味わえます。

住 前橋市富士見町赤城山8 MAP P18 A-3  
問 027-287-8511

## 2 赤城神社

赤城大沼に浮かんでいるかのように見える、厳かな雰囲気の中庭の社殿が印象的。女神さまを祀っていることから、女性の願いごとをかなえ、護ってくれるといわれています。

住 前橋市富士見町赤城山4-2 MAP P18 A-3  
問 027-287-8202

珍しい自然現象「アイスバブル」



普段は立入禁止のまさに秘密の花園!



牧場内を見学できる「秘密の絶景ツアー」はランチ・おやつ付き。



隣接する見晴山は、5分で登れるツツジの名所。

## 4 赤城白樺牧場

レンゲツツジの群生地。例年6月上旬～中旬に約10万株の花が見頃を迎えます。通常は柵の外からの見学ですが、開花期間中、特別に地元ガイドと散策できる「秘密の絶景ツアー」を開催。

住 前橋市富士見町赤城山1-14 MAP P18 A-3  
問 027-235-2211 (前橋観光コンベンション協会)

## 5 覚満淵

希少な高山植物や湿生植物の宝庫で、周囲1kmほどの小さな湿原。約40分の遊歩道が整備され、新緑、紅葉、雪景色など、1年を通してハイキングが楽しめます。

住 前橋市富士見町赤城山 MAP P18 A-3  
問 027-235-2211 (前橋観光コンベンション協会)

手つかずの自然が残る森をゆっくり散策しよう



この小沼はエメラルドグリーンの湖面をたたえる火山湖。静かなたたずまいが魅力の穴場スポットで、1周約40分の小路は森林セラピーにもぴったりです。

## 6 鳥居峠

かつて赤城登山鉄道の駅舎があった鳥居峠の駐車場は、雲海が見られる絶景スポット。天候次第で朝焼けに染まる雲海や、東京スカイツリーまで広がる夜景など、大パノラマは圧巻です。

住 前橋市富士見町赤城山 MAP P18 A-3  
問 027-235-2211 (前橋観光コンベンション協会)



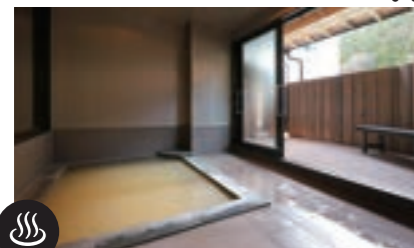
覚満淵や大沼を見下ろすビューポイント

雲海は6月～11月頃の雨の後や放射冷却で冷え込んだ早朝に見られるという。

— ちょっと足をのばして —

### 赤城温泉ホテル

大沼より車で約25分(冬季は約45分)



#### 個性あるにがり湯をかけ流す

にがり湯が評判の温泉ホテル。自然湧出の無色透明な温泉は空気に触れることで濁りを生じ、濃厚な温泉成分の湯の花が白く浮かび上がります。メタケイ酸を多く含む美肌効果も期待できます。

住 前橋市苗ヶ島町甲2031 MAP P18 B-3  
問 027-283-2619

### はなぶさ有機農園ALM

大沼より車で約30分



パンケーキが看板メニュー

#### 体にやさしい料理&スイーツ

赤城南麓の自然に寄り添い作られた素材で作る軽食類とパンケーキが味わえます。眺めのいいテラス席はペットの同伴OK。直営の農園で育てられた果物を使った加工品も人気。

住 前橋市東金丸町171-50 MAP P18 C-2  
問 027-212-4846

+ more

最先端に触れる！

# 前橋まちなかアート探訪

JR前橋駅から徒歩10分程度の前橋の中心地は、有名建築家が手掛けたホテルやギャラリーなど全国から注目を集めるアートのスポットが点在。徒歩で散策しながらお気に入りの写真に残しましょう！

建築、アート、食で

感性を刺激する

各スポットの詳細はこちらをCheck!



Model course

- 1 白井屋ホテル 徒歩2分
- 2 アーツ前橋 徒歩3分
- 3 GRASSA 徒歩3分
- 4 手紙社 前橋店 徒歩6分
- 5 前橋文学館 徒歩5分
- 6 まえばしギャラリー



©Shinya Kigure



老舗ホテルをリ・デザイン

## 1 白井屋ホテル

アートと緑にあふれる、建築家の藤本壮介氏がデザインした美術館のようなホテル。カフェラウンジ、レストラン、バー、ペカリー、パティスリー、サウナなどを併設した話題のスポットです。

住 前橋市本町2-2-15 MAP P18-あ  
問 027-231-4618

前橋再生の象徴となる  
馬場川通りアーバンプロジェクト

Find out



200mの水路と歩道などの公共空間を、民間により再整備を図ったこのプロジェクトは日本空間デザイン賞2024で最高賞を受賞。

## 2 アーツ前橋

現代アートを中心とした美術館。展覧会やワークショップなど多彩な催しが楽しめるほか、カフェやショップを併設しています。

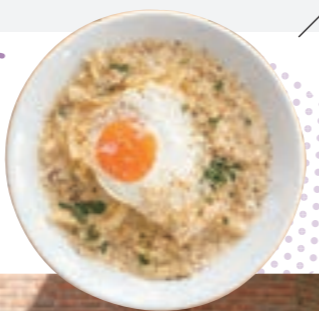
住 前橋市千代田町5-1-16 MAP P18-あ  
問 027-230-1144



館内1階にあるロブソンコーヒー。

白いパンチングメタルの外壁が目印

GRASSAオリジナル  
目玉焼きカルボナーラ  
モチモチの自家製パスタに、目玉焼き、チーズを絡めた濃厚な味わい。



## 3 GRASSA

地元の契約農家から仕入れた食材を活かした、生パスタが評判。かつて前橋に多くあったレンガ蔵の「レンガ」をモチーフとした建物で、前橋らしさを感じられます。

住 前橋市千代田町2-7-21 MAP P18-あ  
問 027-289-2771

## 4 手紙舎 前橋店

イラストをテーマに、心躍る雑貨がそろいます。作家陣による250種超の包装紙のバイキングコーナーや約1ヶ月ごとに作品が入れ替わる展示も人気。

住 前橋市千代田町2-10-2 MAP P18-あ  
comm B1F  
問 027-212-8183



かわいい「前橋マステ」

美術館クラスの  
アート作品が  
数多く点在



©Shinya Kigure

©Shinya Kigure

©Shinya Kigure

新たな前橋の象徴  
「太陽の鐘」



世界的芸術家、岡本太郎氏の作品「太陽の鐘」。2018年に市民の新たな活動(芽吹き)の象徴として、前橋市内の中心部を流れる広瀬川河畔に移設。市民に親しまれています。

Check

萩原朔太郎記念 水と緑と詩のまち

## 5 前橋文学館

前橋生まれの詩人、萩原朔太郎のノート、自筆原稿、書簡、愛用品、写真などを通して、その生涯と作品を紹介。従来の文学館のイメージにとまらない前衛的な企画展も必見です。

住 前橋市千代田町3-12-10 MAP P18-あ  
問 027-235-8011



アートと生活空間が  
共存する場所



©Shinya Kigure

## 6 まえばしギャラリー

定期的にアート展を開催しているギャラリーとレストランを併設するアートレジデンス。民泊として宿泊できるエリアが新たに加わり、前橋旅の滞在拠点としても利用できます。

住 前橋市千代田町5-9-1 MAP P18-あ



+ more

— ちょっと足をのばして —

つとにわ

白井屋ホテルより  
徒歩で7分



自由に使える街中の新スポット

しのめ信金前橋営業部をリノベーション。コーヒースタンド、FMラジオ局、信用金庫などで構成される地域交流スペース。電源とWi-Fiを完備した、勉強や読書などができるフリースペースもあります。

住 前橋市千代田町2-3-14 MAP P18-あ

あんこもん

白井屋ホテルより  
徒歩で7分



あんこ好きも満足のメニュー

あんこ好きが集まったワークショップから生まれた専門店。地元の店と連携して仕入れた素材で作る多彩なあんこメニューが楽しめます。

住 前橋市千代田町3-4-7 MAP P18-あ  
問 027-212-7090

歴史に触れる！

# 生糸で栄えたまちを訪ねて

製糸業が発展していた時代を彷彿とさせる、豪華なつくりの「臨江閣」や大きなレンガ造りの倉庫など、当時を偲ぶ建物が市内各地に残っています。広瀬川の川音を聞きながら、生糸で栄えた街の面影に思いをはせましょう。



各スポットの詳細はこちらをCheck!

## Model course

- 1 臨江閣 徒歩10分
- 2 Café Le Cocon(ルココン) 徒歩1分
- 3 厩橋 徒歩5分
- 4 交水堰 徒歩3分
- 5 旧安田銀行担保倉庫 徒歩25分
- 6 ヒストリア前橋

### 明治時代にタイムスリップ

#### 歴史と伝統美に触れる



#### 1 臨江閣

本館・別館・茶室からなる国指定の重要文化財。本館は明治17年に迎賓館として、別館は明治43年に貴賓館として建てられました。近年ではテレビや映画のロケ地としても活用されています。

住 前橋市大手町3-15 MAP P18-あ  
問 027-231-5792

#### 2 Café Le Cocon(ルココン)

店名はフランス語で「Cocon=繭」の意味。生糸の街とガレットの包むさまをかけています。フランスで修業したオーナーが作るガレットとクレープが味わえます。

住 前橋市千代田町3-2-12 MAP P18-あ  
問 027-888-6138

#### 3 厩橋(前橋残影の碑)

広瀬川にかかる厩橋では繭玉の噴水と「前橋残影の碑」、「堤糸」などが下げられた街路灯を見ることができます。

MAP P18-あ



「生糸のまち」を象徴するオブジェ!



昼間とは趣の異なるライトアップした風景

Find out

前橋中心部を流れる川は水と緑と詩のまちの象徴

柳と桜の名所でもある広瀬川。河畔には遊歩道も整備されているので、詩碑や橋などを見学しながら散策してみましょう!



#### 4 交水堰

市街地中央を流れる広瀬川にある堰。勢いよく流れ落ちる水は、前橋で製糸業が盛んだった頃、近くにあった製糸工場の水車の動力など、工業用水として利用されていたといわれています。

MAP 18-あ



#### 5 旧安田銀行担保倉庫

長い面と短い面を一段ずつ交互に重ねたイギリス積みレンガ倉庫。生糸や繭の保管庫として大正2年に建築された国の登録有形文化財で、創建当初の姿を今も残しています。

住 前橋市住吉町2-10-2 MAP P18-あ  
問 027-231-5782



入館料無料! 大人も子どもも楽しめる

#### 6 ヒストリア前橋

城下町として発展した前橋の歴史を学べるエンターテインメント施設。注目は壁面と床にアニメーション映像を映し出す臨場感あるテーマシアター。最新デジタル技術を用いた映像は迫力満点!

住 前橋市表町2-30-8 AQERU前橋2階 MAP P18-あ  
問 027-226-6013



+ more

#### — ちょっと足をのばして —

##### 敷島公園 門倉テクノばら園



園内には「蚕糸記念館」があり、「生糸のまち」前橋の歴史を学べます。

##### 昭和レトロなローズガーデン

約600種7,000株のバラが植栽され、前橋のオリジナルのバラや世界各地のバラが観賞できます。また、バラまつり期間中はライトアップも美しい、昼とは違う幻想的な風景が楽しめます。

住 前橋市敷島町262 MAP P18 C-1  
問 027-232-2891 (ばら園管理事務所)

##### 森の蕎麦かふえ 九頭龍



二色もりとミニ天丼

##### 前橋らしい変わりそば「バラ蕎麦」

蕎麦好きが請じて自身の店をオープン。信州産や遠州産などの蕎麦粉を使ったコシのある二八蕎麦を提供。再仕込み醤油を使ってやや甘めに仕上げた自慢のそばつゆで味わって。

住 前橋市敷島町257-24 MAP P18 C-1  
問 027-234-5000

車で楽しむ!

# 前橋南部エリアドライブ旅

北関東道前橋南ICに隣接し、アクセス抜群の前橋みなみモール周辺。会員制の大型倉庫型ストアや、北欧家具量販店など注目スポットが集まっています。近隣には前橋らしいお土産が買えたり、名物グルメが味わえる店もあるので、車で巡ってみましょう。

買い物欲が満たされる

話題の商品が集結



各スポットの詳細はこちらをCheck!

Model course

- 1 IKEA前橋 徒歩2分
- 2 ユニクロ前橋南インター店 徒歩4分
- 3 コストコホールセール前橋倉庫店 徒歩3分
- 4 JINSパワーモール前橋みなみ店 車6分
- 5 たむらや前橋南部店 車6分
- 6 古月堂前橋みなみ店 車2分
- 7 なか又パワーモール前橋みなみ店



## 1 IKEA前橋

スウェーデン発のオシャレな家具や雑貨がそろった。レストランやピストロ、子ども連れに優しいスモーランド(キッズプレイルーム)など、みんなが安心して楽しめる空間が広がります。

住 前橋市亀里町2008 MAP P18 E-2  
 問 050-4560-0494



## 2 ユニクロ前橋南インター店

国内では3店目のUNIQLO COFFEEや季節の生花を販売するUNIQLO FLOWERなど、洋服だけではなく、新しいユニクロを体験できます。

住 前橋市亀里町2008 MAP P18 E-2  
 問 050-3355-7818



前橋南インター店でのみ購入可能な、地元キャラクターや企業コラボシャツ

## 3 コストコホールセール前橋倉庫店

高品質で低価格な食品をはじめ、家電や日用品などが購入できる、アメリカ発祥の会員制倉庫型店。フードコートもオススメです。

住 前橋市鶴光路町137-2 MAP P18 E-2



## 4 JINSパワーモール前橋みなみ店

機能性とデザイン、リーズナブルな価格設定で人気のアイウェアブランド。眼鏡店で世界初のドライブスルーを採用。車に乗ったままメガネの試着や購入、受け取りができます。

住 前橋市新堀町868 MAP P18 E-2  
 問 027-265-0167



倉庫のような売り場にあるたくさんの商品にワクワクします。



## 5 たむらや前橋南部店

食事処を併設する老舗漬物店。伝統に培われた自慢の漬物は旬の素材や地元の食材で作られており、みそ漬けはお土産にぴったりです。

住 前橋市公田町665 MAP P18 E-2  
 問 027-265-5678



2024年 JALビジネスクラス機内食に採用!



▲甘じょっぱい味で人気のみそソフトクリーム



店舗外から買える「ピストロウインドウ」を国内で初めて設置



前橋市景観資産に登録! 裾野まできれいに見える赤城山



前橋南モールから車で約10分にある上川淵公民館上北分館周辺からは、北側に広く田園風景が広がり赤城山が裾野まできれいに見えます。この前橋らしい風景は、前橋市の景観資産として登録されています。



生地につぶりのメレンゲを加え、ふわふわに仕上げた新感覚どら焼き「ふわふわわぬき」



前橋新銘菓のわもち3種

## 6 古月堂前橋みなみ店

群馬県推奨優良県産品にもなっている名物「本宿どうなっ」は、白あんの他にこしあんもあり。手土産用の詰め合わせも用意しています。

住 前橋市鶴光路町353-2 MAP P18 E-2  
 問 027-265-1883



本宿どうなっ 白あん

## 7 なか又パワーモール前橋みなみ店

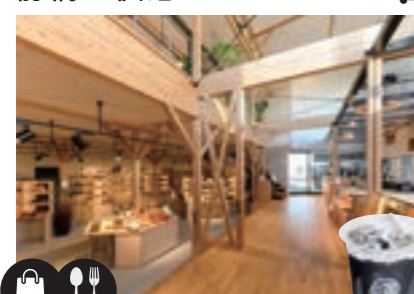
フワフワ食感のどらやきに心が躍る。前橋発の和む菓子屋。ワクワクする新しい和菓子の数々は、パッケージのかわいさにも注目です。

住 前橋市新堀町64-7 MAP P18 E-2  
 問 027-289-6049

+ more

— ちょっと足をのばして —

### 大和屋珈琲前橋六供店



六供店限定の「アイスチャコルラテ」

### 心とらぐコーヒーでひと息

30種類以上の珈琲豆や陶器のカップ、お菓子なども購入できるコーヒースタンド併設店。店舗2階ではコーヒー教室などを開催しています。

住 前橋市六供町5-1-1 MAP P18 D-2  
 問 027-289-2340

### PIZZERIA PESCA!



3種モッツアレラのマルゲリータ▲ SNSで話題のドレッシング▶

### キングオブピッツァ優勝店

小さな子どもからお年寄りまで、世代を越えて楽しめるイタリアンレストラン。焼きたてのピッツァサービス付きのセットがオススメです。

住 前橋市六供町3-17-1 MAP P18 D-1  
 問 027-289-8661

### 登利平本店



上州御用鳥めし松重▲

### 上州っ子のソウルフード

鳥めしをお重で食べられる登利平本店。鳥めし松重は秘伝のタレに絡めたムネ肉とモモ肉という2種類の鶏肉の異なるうま味と食感が楽しめます。

住 前橋市六供町1-18-6 MAP P18 D-1  
 問 027-223-5454

# 前橋ですべきこと MAEBASHI TODO LIST 02

## Deepな前橋

地元民も知らない!?  
裏路地にある楽しみ

昔ながらのアーケード商店街が残る市街地は、昼と夜とでまた違った顔を見せます。細道の先にあるカフェで昼飲みを楽しんだり、イベントに参加するのも楽しいです。



隣りに座った人と気軽にコミュニケーション

戦後、復興のシンボルだったアーケード街が、昭和レトロな面影を残しつつリニューアル。スナック

や居酒屋、アジア料理など、さまざまな店舗が路地に連なり、気兼ねなくはしご酒が楽しめます。

住 前橋市千代田町3-9-13

問 027-289-4918 (呑龍仲店協同組合)

MAP P18-あ

ルルルなビール



ビール醸造所を兼ねるクラフトビール専門のバー「ビールを地域の燃料に」をモットーに、1階の醸造所で作ったクラフトビールを2階のバーで提供。モルト1種とホップ1種で造るスマッシュIPA「思案坂」をはじめ、常時6種類ほどのビールが楽しめます。

住 前橋市本町2-1-12

MAP P18-あ

前橋ならではの土産ショップとホッピースタンドを併設

弁天通りのアンテナショップとして、前橋に縁のあるアイテムを取りそろえています。また、日本唯一のホッピースタンドを併設。リキュールと合わせたオリジナルのホッピーを片手に、前橋の夜を満喫しましょう。

住 前橋市千代田町3-3-24

問 090-3510-6113

MAP P18-あ

## 豚肉グルメ

おいしい豚肉料理がそろった TONTONのまち、前橋

全国有数の豚肉生産量を誇り、数多くの銘柄豚が飼育されている前橋市。肉質の良さ、おいしさはもちろん、毎年のように店独自の豚肉メニューも誕生しています。



# 食

「ならでは」の名物を堪能!

## 粉物グルメ

主食からおやつまで バリエーション豊富

古くから米と麦の二毛作が行われ、小麦の収穫量だけでなく消費量も全国トップクラス。焼きまんじゅううどん、ピッツァなど、多種多様な粉ものグルメが味わえます。



▲焼きまんじゅう

ふんわりもちもちの素まんじゅうに濃厚な味噌ダレをたっぷりつけ、炙って香ばしさを加えた「伝統の100年フード」にも認定されている群馬のソウルフード。

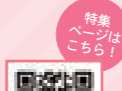


## 製麺所&うどん

昔から主食として親しまれてきたうどん。市内には店舗を併設する製麺所もあり、打ち立てのうどんが味わえたり、粉や製法にこだわったオリジナルのうどん麺が購入できます。



## ピッツァ



ピッツァ窯メーカーがあることから、窯焼きピッツァを提供する店も多い前橋市。ピッツァの聖地を目指し、窯焼きピッツァキング決定戦「キングオブピッツァ」を毎年開催しています。



ソースにからめたカツを乗せる前橋の「ソースカツ丼」は、文化庁の「近代の100年フード」にも認定。和食店、洋食店、そば屋など、さまざまなジャンルの飲食店で提供されています。また、肉のうまさを堪能できる厚切りの「ローストポーク」、薄切りにして花びらのように丼に盛った「ローストポーク丼」も見逃しません。

# 前橋ですべきこと MAEBASHI TODO LIST 01

## 味覚狩り



味覚狩り 特集ページはこちら



### 必食グルメ

イチゴスムージーに同園収穫の新鮮なイチゴと生クリームをたっぷり乗せた贅沢な一品。



ご褒美いちご

### 体験DATA

- 体験料:大人2,200円、小学生1,700円(時期により異なる)
- 所要時間:40分
- 開催日:公式HPで要確認

れいわイチゴ園

住 前橋市西大室町268-1

問 090-1103-1009

MAP P18 D-3



▲申し込みはこちら!

## e-Bike

軽量で扱いやすく、坂もすいすい登れるe-Bikeで、花の名所や神社仏閣、地元のおいしいグルメなど旬の場所を巡る自転車旅を楽しみましょう。



道の駅まえばし赤城 観光案内所

住 前橋市田口町36

問 027-212-0082

(道の駅まえばし赤城観光案内所)

MAP P18 C-1

### 体験DATA

- 体験料:1,500円~
- 所要時間:2時間
- 開催日:9時30分~16時30分(返却は17時30分まで)



▲申し込みはこちら!

## ウィンナー作り



新鮮な豚肉と、ドイツのスパイス、天然の羊腸を使って本格的なウィンナー作りを体験。自分たちで作ったウィンナーはその場で食べたり、お土産にもできます。

福豚の里 とんとん広場

住 前橋市三夜沢町534

問 027-283-2983

MAP P18 C-3

### 体験DATA

- 体験料:2名 3,240円
- 所要時間:60~90分
- 開催日:平日11時~、14時~ 土日祝10時30分~、15時~

※集客状況などによりお申込みされても催行しない場合があります。



▲詳細はこちら!

## 釣り堀

赤城南麓の自然を利用した釣り堀で、入門者用のエサ釣りから本格ルアー釣りまで楽しめます。釣った魚はその場で調理してくれて、食べられます。



釣り 特集ページはこちら



大崎つりぼり

住 前橋市柏倉町1966

問 027-283-4325

MAP P18 C-3

### 体験DATA

- 体験料:2,200円(入場料・貸し釣具・ニジマス3匹含む)
- 所要時間:1時間
- 開催日:通年



▲詳細はこちら!

# 体験する

旅の思い出づくり

※掲載内容は令和7年2月末の情報です。価格などは変動する場合がございますので、詳細は各店舗までお問い合わせください。

# 前橋ですべきこと MAEBASHI TODO LIST 04

# 前橋ですべきこと MAEBASHI TODO LIST 03

**1** ブラونسイス牛の生乳100%クセになる香りと濃厚な味わい



ジル JA

**2** 前橋生まれの2つの酒蔵の純酒を飲み比べ



柳澤酒造 桂川町田酒造店  
清曠

**3** 無添加で仕上げる前橋の名産「片原饅頭」



片原饅頭

**4** るなばあく開園70周年記念のかわいいキャラクターグッズ



るなばあく文具  
(左/ソックス、中/ステッカー、右/メモ帳)

**5** 赤城南麓で自社生産！大豆由来の甘みとコクが◎



粕川なっとう(大粒・小粒) JA

**6** 昔ながらのカラメルのお菓子。卵と牛乳の配合が絶妙!



カスタードプリン JA

**7** 福豚のモモ肉を乾燥熟成! ほのかな薫香と肉のうまみ◎



福豚ジャーキー/赤ワイン仕立て JA

**8** 鮮やかな色と甘味、芳醇な香りはインジアンそのもの



厳選素材のにんじんジュース  
(左/やまぶき、中/ばあぶる、右/くれない) JA

**9** 見るだけで笑顔になるかわいいこけし



こけし  
(右/カエルのナル、左/リンゴちゃん)

**10** サクサク食感の生地とクリームの風味が好相性◎



プレミアムゴールド旅がらす

## 買う

お土産にぴったり!

shopping



- 1 チーズ工房 Three Brown**  
住 前橋市粕川町中之沢384-96  
問 027-285-6862  P18 B-3
- 2 高橋与商店**  
住 前橋市新前橋町26-5  
問 027-251-6393  P18 D-1
- 3 片原饅頭 前橋本店**  
住 前橋市城東町2-3-8  
(広瀬川サンパーク1階東側)  
問 080-5073-5834  P18 あ (予約専用ダイヤル)
- 4 ハイノート前橋店**  
住 前橋市朝日町3-28-3  
問 027-289-2911  P18 D-2
- 5 粕川納豆FACTORY SHOP**  
住 前橋市粕川町西田面126-6  
問 027-212-6300  P18 D-3
- 6 後閑養鶏園**  
住 前橋市粕川町膳67-2  
問 027-285-4125  P18 C-3
- 7 HÜTTE HAYASHI**  
住 前橋市三夜沢町534  
問 027-283-2983  P18 C-3
- 8 良農園**  
住 前橋市田口町141  
問 027-212-2953  P18 C-1
- 9 Kokechi『卯三郎の孫』**  
住 前橋市朝日町2-14-21  
問 027-226-1664  P18 D-2
- 10 旅がらす本舗清月堂 前橋国領町店**  
住 前橋市国領町1-6-16  
問 027-225-2126  P18 あ
- JA このマークの商品はここでも買える!**  
JAファーマーズ朝日町  
上州牛・豚、野菜、地酒など群馬県産のブランド食材や加工品を数多く取りそろえています。

**Gunma Flower Park +**



コンセプトは「Enjoy! 花とあそぶ」  
2025 年秋リニューアルオープン

花や自然を使った「あそび」ができる体感型施設。園内どこにいても花や緑に囲まれる没入空間で、季節の魅力に会えるアクティビティを開催。温室アスレチックもあり、大人も子どもも一年中楽しめます。

住 前橋市粕倉町2471-7  P18 C-3  
問 027-283-8189

**遊びDATA**

- 入園料: 小人300円〜、大人900円〜、ペット200円(季節により異なる)
- 開園時間: 9時〜17時、冬季は〜20時30分(季節により異なる)
- 定休日: 火曜(祝日の場合は変更あり)

▲詳細はこちら! 

**前橋市中央児童遊園 るなばあく**



木馬は1回10円!

どこか懐かしい雰囲気が子ども大人も魅了する

開園から70年を超える歴史を持ち、親子3代に愛される遊園地。入園無料で乗り物券は1枚50円と財布にやさしく、未就学児の『遊園地デビュー』にぴったりです。

住 前橋市大手町3-16-3  P18 あ  
問 027-231-6774

**遊びDATA**

- 入園料: 無料 ※乗り物は50円/枚
- ※「とことこ迷城」は別途チケット(200円/1コース)
- 開園時間: 9時30分〜17時(11〜2月は〜16時)
- 定休日: 火曜(祝日の場合営業、翌日休み、夏休み・冬休み期間は開園)、年末年始

▲詳細はこちら! 

## 遊ぶ

体を動かして楽しむ!

**世界の名犬牧場**



週末に行くイベントに注目!

関東最大級の広大なドッグランやドッグカフェ、犬専用プールやセルフグリーミングなどの設備を完備。お気に入りの犬と触れ合えたり、園内を散歩することもできます。

住 前橋市富士見町2252-1  P18 C-2  
問 027-288-1661

**遊びDATA**

- 入園料: 小人700円、大人1,000円、犬 700円
- 開園時間: 10時〜18時(最終入園時間: 17時30分)
- 定休日: 年末年始

▲詳細はこちら! 

**前橋市子育てひろば**



親子で楽しめるプレイルームと親子元氣ルームの2つの部屋がある。エアートランポリンなど大型遊具がそろったプレイルームは定員制で1回50分、100円で利用できます。

住 前橋市本町2-12-1 前橋プラザ元氣21 2F  
問 027-210-2258(プレイルーム)  P18 あ  
027-210-2268(親子元氣ルーム)

**遊びDATA**

- 入園料: プレイルームは1人100円/回(親子元氣ルームは無料)
- 開園時間: 10時〜18時
- 定休日: 水曜、年末年始

▲詳細はこちら! 

**ISK 前橋店**



子どもから大人まで、誰でも手軽に安全に楽しめるゴーカート場。本格的なレーシングカートに乗って、爽快地に風を切り、サーキット走破に挑戦しましょう。

住 前橋市清野町6-3  P18 C-1  
問 027-289-2272

**遊びDATA**

- 体験料: 2,400円〜
- 開園時間: 11時〜21時(20時30分受付終了)
- ※土・日・祝日10時〜
- 定休日: なし

▲詳細はこちら! 

※掲載内容は令和7年2月末の情報です。価格などは変動する場合がございますので、詳細は各店舗までお問い合わせください。



# 食べる・買う・遊ぶ！ 楽しみ方がいっぱい！ 目的地になる まえばしの道の駅

**ベスト SOUVENIR**

直売所「味菜」  
手作りのキャラメルポップコーン。ほのかに甘くて香ばしい味わいは一度食べたらやみつきに！

あじさいポップコーン

**ベスト SOUVENIR**

直売所「味菜」  
ストレスなく育つ神津牧場のジャージー牛の搾りたて牛乳で作った、濃厚なミルクたっぷりのソフトクリーム。

神津牧場ソフトクリーム

ミチノエキアカキノメグミ  
**道の駅赤城の恵**

住 前橋市萩窪町437-11  
問 027-264-3166(味菜)

MAP P18 C-2 ※併設の「あいのやまの湯」は令和7年9月頃まで休館中 ▲詳細はこちら！

**環境システム萩窪公園**  
広大な公園で、北側の「遊具広場」から南側の「子供の遊び場」まで多くの遊具をそろえています。

農産物直売所・温泉・公園  
楽しみ方がいっぱい  
赤城山麓の自然に囲まれ、アジサイやホテル観賞の名所である「萩窪公園」、地元の新鮮な野菜を取り扱う農産物直売所「味菜」、日帰り温泉「あいのやまの湯」を併設する道の駅です。



「買い物が楽しい♪  
新鮮な農産物、  
前橋の特産品が勢ぞろい！」

ミチノエキマエバシカキ  
**道の駅まえばし赤城**

住 前橋市田口町36  
問 027-233-0070

MAP P18 C-1 ▲詳細はこちら！



気軽に行けて新しい発見あり多彩な魅力が詰まった道の駅  
赤城山の麓の広大な敷地に20を超えるショップが集結する道の駅。直売所はもちろん、前橋産素材をふんだんに使ったメニューが味わえるレストラン、温浴施設や観光案内所なども併設。楽しいイベントも随時開催され、多くの人で賑わっています。

ミチノエキグリーンフラワーボクジョウ・オオゴ  
**道の駅ぐりんふらわー牧場・大胡**

住 前橋市滝窪町1369-1  
問 027-284-0011(さんぼ道)、027-283-5792(まきば)

MAP P18 C-2 ▲詳細はこちら！

**キャンプ**  
広い敷地を誇る公園の一部にオートキャンプや手ぶらでバーベキューが楽しめるエリアがオープン。

**ベスト SOUVENIR**  
直売所「さんぼ道」  
国産豚のモツをやわらかくなるまで煮込んで、味噌ダレで味付けした県民が大好きな味わいです。

モツ煮

**オススメ GOURMET**  
直売所「まきば」  
シメジやナメコなど地元産のキノコをふんだんに使った名物うどん。

大胡うどん

食べる・買う・遊ぶ  
1日中楽しめる道の駅  
大きなオランダ型風車がシンボル。花木農産物直売所とレストハウスのほかバーベキュー設備やアスレチック遊具、宿泊可能なバンガローもあり、子どもから大人まで一日中楽しめます。

ミチノエキフジミ  
**道の駅ふじみ**

住 前橋市富士見町石井1569-1  
問 027-230-5555(富士見温泉) 027-288-5422(風ラインふじみ)

MAP P18 B-2 ▲詳細はこちら！

**赤城山パン**  
直売所「風ラインふじみ」  
県産小麦粉を100%使った、県優良推奨品の食パンは、もちっとした食感が人気。

**ゆったり RELAX**  
富士見温泉 見晴らしの湯ふれあい館  
高濃度な泉質は、冷え性や関節痛に良いとされています。露天風呂からは、市内の夜景を眺められます。

**オススメ GOURMET**  
レストラン 赤城  
鶏と煮干しのダブルスープを味噌ダレで味を調え、前橋産の豚肩ロースを使ったレアチャーシューなどをトッピング。  
特製味噌ラーメン

**ゆったり RELAX**  
赤城南麓の自然に囲まれ日帰り湯と旬の野菜を満喫  
日帰り温泉施設「富士見温泉ふれあい館」、新鮮野菜の直売所「風ラインふじみ」、自然豊かな「ふれあい公園」で構成。直売所には売店も併設し、地元食材で作る惣菜や加工品が買えます。

**ハードタイプもあり**

**ベスト SOUVENIR**  
ザ・バターバーム リッチソフト / ホール  
こだわりのバターや赤城南麓のたまごを使い、しっとりやわらかな食感に仕上げています。

**スタッフイチ押し!**

**まえばし赤城飲むヨーグルト**  
生乳とてんさい糖のみを使って低温かつ長時間発酵で作る、まろやかで濃厚な味わいが特徴。

**HÜTTE HAYASHI RESTAURANT**  
1日20食限定です!

**オススメ GOURMET**  
群馬のソウルフード「焼きまんじゅう」の進化形スイーツ。甘じょっぱい味噌ダレと濃厚なソフトクリームがベストマッチ。

**クセになる人続出!**  
わぬき屋  
●焼きまんじゅうソフト

**赤城山豆皿定食**  
赤城山の恵みをたっぷり味わえるように、福豚のトンカツ、粕川納豆など地元の食材を小鉢で提供。赤城大沼の天然ワカサギも堪能できる特別な定食です。

**ゆったり RELAX**  
まえばし 赤城の湯  
昭和の銭湯の懐かしさを感じさせる温浴施設。浴槽には保温効果が期待できるサンゴライトバスソルトを使っています。  
美肌の湯を体験

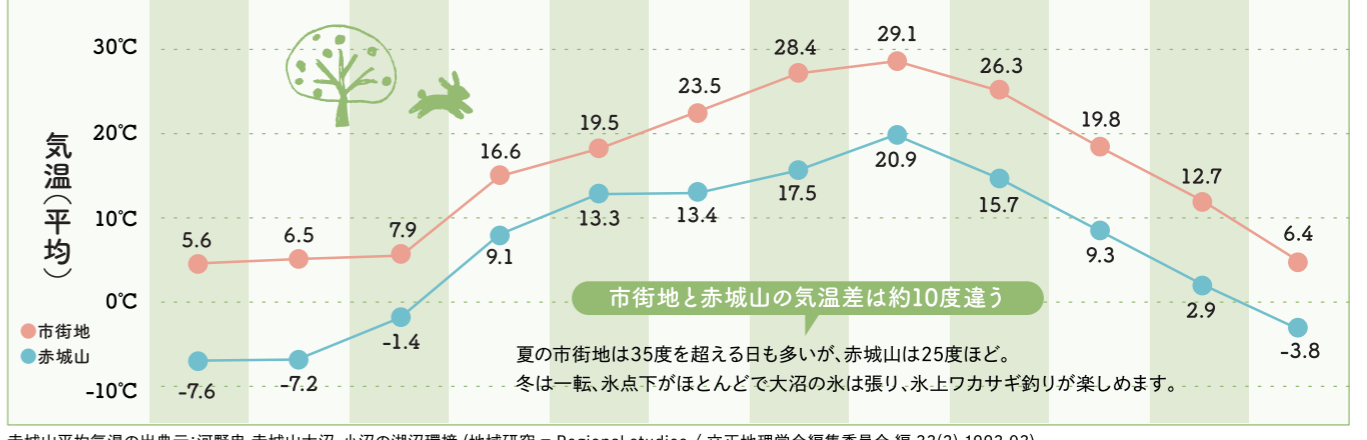
**まえばしバナナ 農業体験**  
前橋の新名物を目指してピニールハウスで無農薬でバナナを栽培。そのバナナの育て方・豆知識などを学べる農業体験プログラムです。  
体験は前日までの要予約制。開催日時はHPで確認ください。

**エンジンジョイ PLAY**

# 前橋旅本 マップ



# 前橋旅暦



赤城山平均気温の出典元:河野忠・赤城山大沼・小沼の湖沼環境。(地域研究 = Regional studies / 立正地理学会編集委員会 編 33(2) 1993.03)